



АДМИНИСТРАЦИЯ
БЛАГОВЕЩЕНСКОГО МУНИЦИПАЛЬНОГО ОКРУГА
АМУРСКОЙ ОБЛАСТИ

ПОСТАНОВЛЕНИЕ

25.11.2024

г. Благовещенск

№ 3279

Об установлении публичного
сервитута для строительства и
реконструкции аэропортового комплекса
«Игнатьево» (г. Благовещенск)

Рассмотрев ходатайство вх. 2327 от 06.09.2024 ФКУ «Ространсmodernизация» (ОГРН 1027739457745, ИНН 7702331944, юридический адрес: 109012, г. Москва, ул. Рождественнская, д. 1, стр. 1) и в соответствии с главой V.7 Земельного кодекса Российской Федерации, п.2 ст. 23, ст. 39.41 Земельного кодекса Российской Федерации, пункта 4 статьи 3.6 Федерального закона от 25.10.2001 № 137-ФЗ «О введении в действие Земельного кодекса Российской Федерации», администрация Благовещенского муниципального округа

п о с т а н о в л я е т:

1. Установить публичный сервитут (сроком на 12 месяцев) в интересах ФКУ «Ространсmodernизация» в целях осуществления мероприятий по проекту «Строительство и реконструкция аэропортового комплекса «Игнатьево» (г. Благовещенск)», цель размещения – инженерные сети, в отношении части кадастрового квартала 28:10:013001.

Общей площадью: 107 кв.м.

Местоположение: Амурская обл., Благовещенский муниципальный округ, СП Чигиринский.

2. Лицо, на основании ходатайства, которого принято решение об установлении публичного сервитута: ФКУ «Ространсmodernизация» ОГРН 1027739457745, ИНН 7702331944, юридический адрес: 109012, г. Москва, ул. Рождественнская, д. 1, стр. 1.).

3. Утвердить прилагаемую схему границ публичного сервитута на кадастровом плане территории для строительства и реконструкции аэропортового комплекса «Игнатьево» (г. Благовещенск) приложение №1.

4. Плата за публичный сервитут в отношении земель или земельных участков, находящихся в государственной или муниципальной собственности и не предоставленных гражданам или юридическим лицам, не взимается.

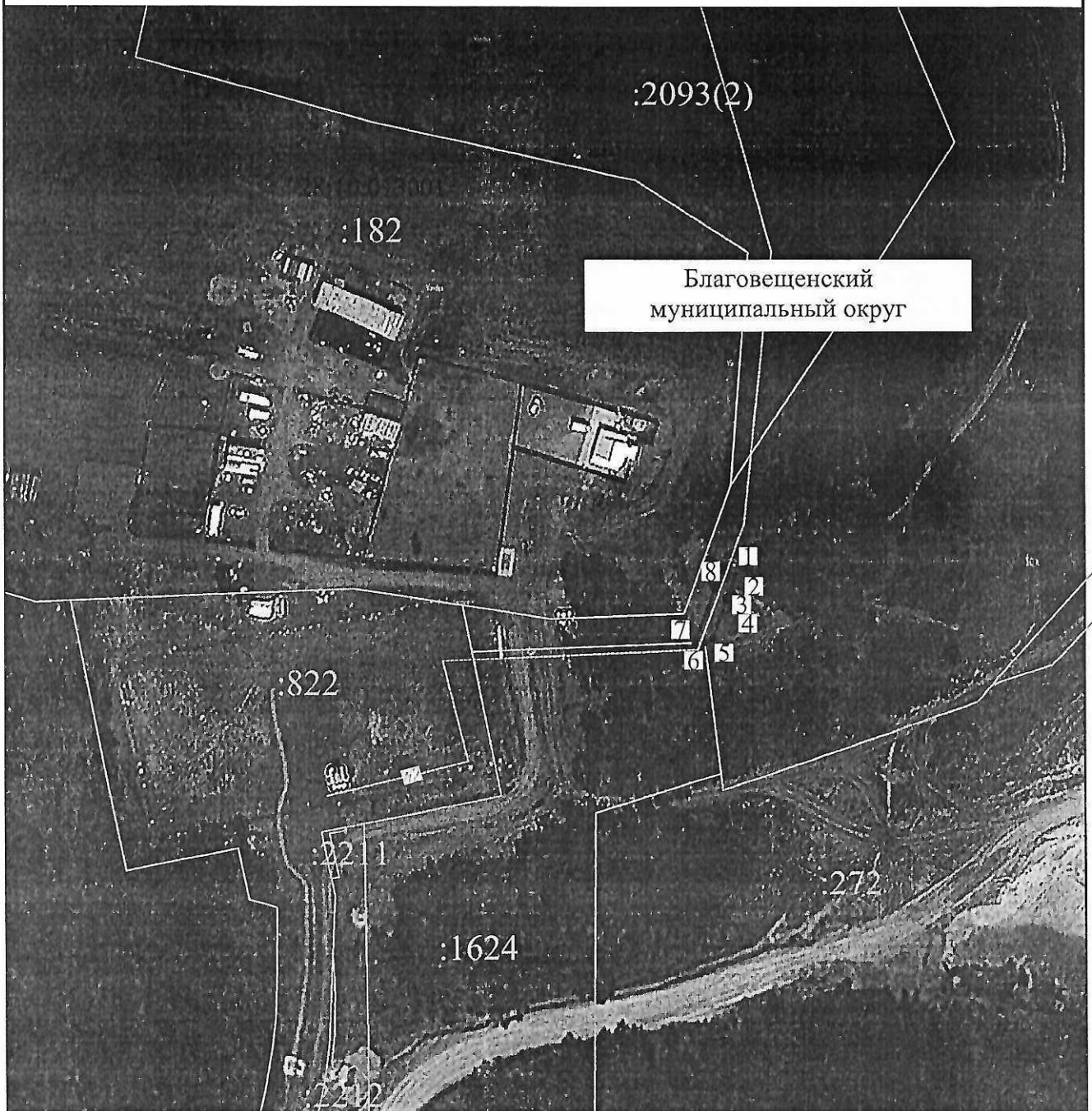
5. Обществу с ограниченной ответственностью ФКУ «Ространсmodernизация» привести земельные участки в состояние, пригодное для их использования в соответствии с разрешенным использованием, в срок не позднее, чем три месяца после строительства реконструкции аэропортового комплекса.

6. МБУ «Информационный центр Благовещенского муниципального округа» в течение 5 (пяти) рабочих дней:

Схема расположения границ публичного сервитута.

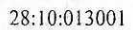
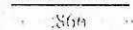





Публичный сервитут в целях осуществления мероприятий по объекту "Строительство и реконструкция аэропортового комплекса "Игнатьево" (г.Благовещенск)"



М 1:2000

Условные обозначения:

-  граница и номер кадастрового квартала
-  граница и кадастровый номер земельного участка, сведения о котором содержатся в ЕГРН
-  границы населенного пункта города Благовещенска Амурской области
-  граница публичного сервитута
-  контур инженерного сооружения, для которого устанавливается сервитут (сети электроснабжения 10кВ)

ГРАФИЧЕСКОЕ ОПИСАНИЕ МЕСТОПОЛОЖЕНИЯ ГРАНИЦ ПУБЛИЧНОГО СЕРВИТУТА
Публичный сервитут в целях осуществления мероприятий по объекту "Строительство и реконструкция
аэропортового комплекса "Игнатьево" (г.Благовещенск)"

(наименование объекта, местоположение границ которого описано (далее - объект))

Раздел 1

Сведения об объекте

Сведения об объекте		
№ п/п	Характеристики объекта	Описание характеристик
1	2	3
1	Местоположение объекта	Амурская область, Благовещенский муниципальный округ
2	Площадь объекта +/- величина погрешности определения площади (Р+/- Дельта Р)	107 кв.м ± 4 кв.м
3	Иные характеристики объекта	Публичный сервитут в целях осуществления мероприятий по объекту "Строительство и реконструкция аэропортового комплекса "Игнатьево" (г.Благовещенск)"

Раздел 2

Сведения о местоположении границ объекта					
1. Система координат <u>МСК-28, зона 3</u>					
2. Сведения о характерных точках границ объекта					
Обозначение характерных точек границ	Координаты, м		Метод определения координат характерной точки	Средняя квадратическая погрешность положения характерной точки (M_t), м	Описание обозначения точки на местности (при наличии)
	X	Y			
1	2	3	4	5	6
1	466038.44	3279854.77	Аналитический метод	0.10	—
2	466031.53	3279852.26	Аналитический метод	0.10	—
3	466031.08	3279851.48	Аналитический метод	0.10	—
4	466029.99	3279851.70	Аналитический метод	0.10	—
5	466017.24	3279847.08	Аналитический метод	0.10	—
6	466016.13	3279844.55	Аналитический метод	0.10	—
7	466016.00	3279841.31	Аналитический метод	0.10	—
8	466034.49	3279848.02	Аналитический метод	0.10	—
1	466038.44	3279854.77	Аналитический метод	0.10	—
3. Сведения о характерных точках части (частей) границы объекта					
Обозначение характерных точек части границы	Координаты, м		Метод определения координат характерной точки	Средняя квадратическая погрешность положения характерной точки (M_t), м	Описание обозначения точки на местности (при наличии)
	X	Y			
1	2	3	4	5	6
—	—	—	—	—	—