

составлено
 Консультант отдела
 архитектуры
 Л.В. Марченко Мару

Утверждена

(наименование документа об утверждении, включая наименования

органов государственной власти или органов местного

самоуправления, принявших решение об утверждении схемы

или подписавших соглашение о перераспределении земельных участков)

от

№

**Схема расположения земельного участка или земельных участков
 на кадастровом плане территории**

Условный номер земельного участка

(указывается в случае, если предусматривается образование двух и более земельных участков)

Площадь земельного участка 1900 м²

(указывается проектная площадь образуемого земельного участка, вычисленная с использованием технологических и программных средств, в том числе размещенных на официальном сайте федерального органа исполнительной власти, уполномоченного Правительством Российской Федерации на осуществление государственного кадастрового учета, государственной регистрации прав, ведение Единого государственного реестра недвижимости и предоставление сведений, содержащихся в Едином государственном реестре недвижимости, в информационно-телекоммуникационной сети "Интернет" (далее - официальный сайт), с округлением до 1 квадратного метра. Указанное значение площади земельного участка может быть уточнено при проведении кадастровых работ не более чем на десять процентов)

Координаты, м

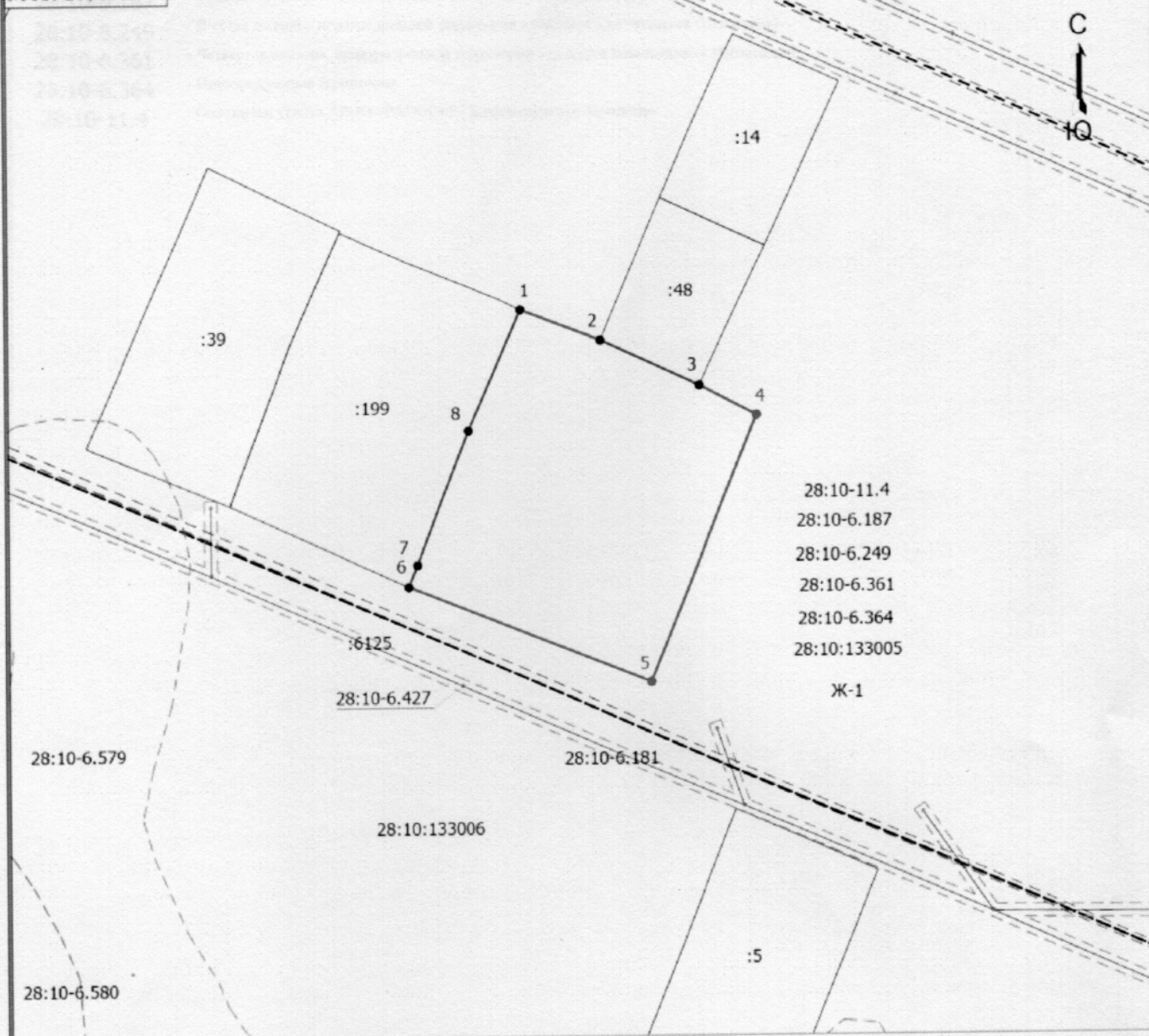
(указываются в случае подготовки схемы расположения земельного участка с использованием технологических и программных средств, в том числе размещенных на официальном сайте. Значения координат, полученные с использованием указанных технологических и программных средств, указываются с округлением до 0,01 метра)

**Обозначение характерных точек
 границ**

	Координаты, м	
	X	Y
1	2	3
1	473900.75	3276901.29
2	473895.92	3276913.88
3	473888.92	3276929.36
4	473884.24	3276938.34
5	473842.37	3276921.56
6	473857.67	3276883.52
7	473861.08	3276884.91
8	473882.01	3276893.00
1	473900.75	3276901.29 ✓

Схема расположения земельного участка или земельных участков на кадастровом плане территории

МСК-28, зона 3



Условные обозначения

- Часть границы, местоположение которой определено при выполнении кадастровых работ
- Характерная точка границы земельного участка, сведения ЕГРН о которой соответствуют требованиям, установленным в соответствии с частью 13 статьи 22 Федерального закона от 13 июля 2015 г. N 218-ФЗ "О государственной регистрации недвижимости"
- Характерная точка границы земельного участка, сведения о которой отсутствуют в ЕГРН, местоположение которой определено при кадастровых работах (новая характерная точка)
- 1** - Обозначение характерной точки, местоположение которой не изменилось или было уточнено
- 4** - Обозначение новой характерной точки
- Часть границы, сведения ЕГРН о которой позволяют однозначно определить ее положение на местности
- Часть контура, образованного проекцией существующего в ЕГРН наземного конструктивного элемента здания, сооружения, объекта незавершенного строительства
- Граница кадастрового квартала
- Граница территориальной зоны
- Граница зоны с особыми условиями
- Схематичное отображение границ территорий общего пользования
- :14** - Кадастровый номер земельного участка
- :6125** - Кадастровый номер сооружения
- 28:10:133005** - Номер кадастрового квартала
- Ж-1** - Зона индивидуальной жилой застройки