



**АДМИНИСТРАЦИЯ  
БЛАГОВЕЩЕНСКОГО МУНИЦИПАЛЬНОГО ОКРУГА  
АМУРСКОЙ ОБЛАСТИ**

**ПО С Т А Н О В Л Е Н И Е**

10.07.2024

№ 1693

г. Благовещенск

Об установлении публичного  
сервитута для размещения  
сетей холодного водоснабжения  
и водоотведения с. Чигири

Рассмотрев ходатайство вх. 333 от 30.01.2024 Кирюшиной Екатерины Сергеевны, действующей на основании доверенности от 23.06.2021 № 52, выданной Куликовским Константином Александровичем, действующим на основании доверенности № 13 от 20.02.2021 общества с ограниченной ответственностью «Амурские коммунальные системы» (далее-ООО «АКС»), для представления интересов ООО «АКС» (ОГРН 1202800000369, ИНН 2801254956, юридический адрес: 675000, Амурская область, г. Благовещенск, ул. Мухина, д.73), и в соответствии с главой V.7 Земельного кодекса Российской Федерации, пп. 21 п. 1 статьи 32 Федерального закона от 13.07.2015 № 218-ФЗ «О государственной регистрации недвижимости», п.4 ст. 3.6 Федерального закона от 25.10.2001 № 137-ФЗ « О введении в действие Земельного кодекса Российской Федерации», администрация Благовещенского муниципального округа

**п о с т а н о в л я е т :**

1. Установить публичный сервитут сроком на 10 лет для размещения сетей холодного водоснабжения и водоотведения школы на 528 мест в с. Чигири, на земельном участке с кадастровым номером 28:10:013002:2562, в отношении земельных участков:

Кадастровый квартал: 28:10:013002

Земельные участки: 28:10:013002:4584; 28:10:101001:34; 28:10:000000:6486; 28:10:000000:6487; 28:10:000000:5066; 28:10:000000:6464

Общей площадью: 5459 кв.м.

2. Лицо, на основании ходатайства, которого принято решение об установлении публичного сервитута: ООО «АКС» (ОГРН 1202800000369, ИНН 2801254956, юридический адрес: 675000, Амурская область, г. Благовещенск, ул. Мухина, д. 73, адрес электронной почты: e.kirushina@amurcomsys.ru)

3. Утвердить прилагаемую схему границ публичного сервитута на кадастровом плане территории для размещения сетей холодного водоснабжения и водоотведения (приложение №1 к настоящему постановлению).

Местоположение: Амурская обл., Благовещенский район, с. Чигири.

4. Плата за публичный сервитут в отношении земель или земельных участков, находящихся в государственной или муниципальной собственности и не предоставленных гражданам или юридическим лицам, не взимается.

5. ООО «АКС» необходимо:

- прокладку (строительство) сетей инженерно-технического обеспечения выполнить с учетом проектных решений, предусмотренных проектной документацией по объекту «Автомобильная дорога по ул. Красная от ул. Василенко до школы на 528 мест в с. Чижири Благовещенского муниципального округа Амурской области»;

- в случае несоответствия расположения (или планировочных отметок, высотных отметок трубопроводов, смотровых колодцев, камер) сетей инженерно-технического обеспечения, проектным решениям, указанным в проектной документации по объекту «Автомобильная дорога по ул. Красная от ул. Василенко до школы на 528 мест в с. Чижири Благовещенского муниципального округа Амурской области», собственник сетей самостоятельно за свой счет приводит сети в соответствие;

- после ввода в эксплуатацию сетей инженерно-технического обеспечения предоставить в администрацию Благовещенского муниципального округа копию проектной документации и исполнительную съемку;

- привести земельные участки в состояние, пригодное для их использования в соответствии с разрешенным использованием, в срок не позднее, чем три месяца после завершения размещения сетей холодного водоснабжения и водоотведения.

6. МБУ «Информационный центр Благовещенского муниципального округа» в течение 5 (пяти) рабочих дней:

- обеспечить размещение настоящего постановления на официальном сайте Благовещенского муниципального округа ([www.blgraion.amurobl.ru](http://www.blgraion.amurobl.ru)) в информационно-телекоммуникационной сети «Интернет»;

- обеспечить опубликование настоящего постановления (за исключением приложений к нему) в сетевом издании «Официальный вестник Благовещенского муниципального округа».

7. Управлению имущественных и земельных отношений администрации Благовещенского муниципального округа:

- направить копии настоящего постановления правообладателям земельных участков, в отношении которых принято решение об установлении публичного сервитута, с уведомлением о вручении по почтовым адресам, указанным в выписках из Единого государственного реестра недвижимости;

- направить настоящее постановление и описание местоположения границ публичного сервитута в Управление Росреестра по Амурской области;

- направить ООО «АКС» настоящее постановление об установлении публичного сервитута, сведения о лицах, являющихся правообладателями земельных участков, сведения о лицах, подавших заявления об учете их прав (обременений прав) на земельные участки, способах связи с ними, копии документов, подтверждающих права указанных лиц на земельные участки.

8. Контроль за исполнением настоящего постановления оставляю за собой.

Глава

Благовещенского муниципального округа



Д.В. Салтыков





Утверждена  
постановлением  
 (наименование документа об утверждении, включая  
администрации Благовещенского  
 (наименования органов государственной власти или

муниципального округа  
 (органов местного самоуправления, принявших

решение об утверждении схемы или подписавших  
 соглашение о перераспределении земельных  
 участков)

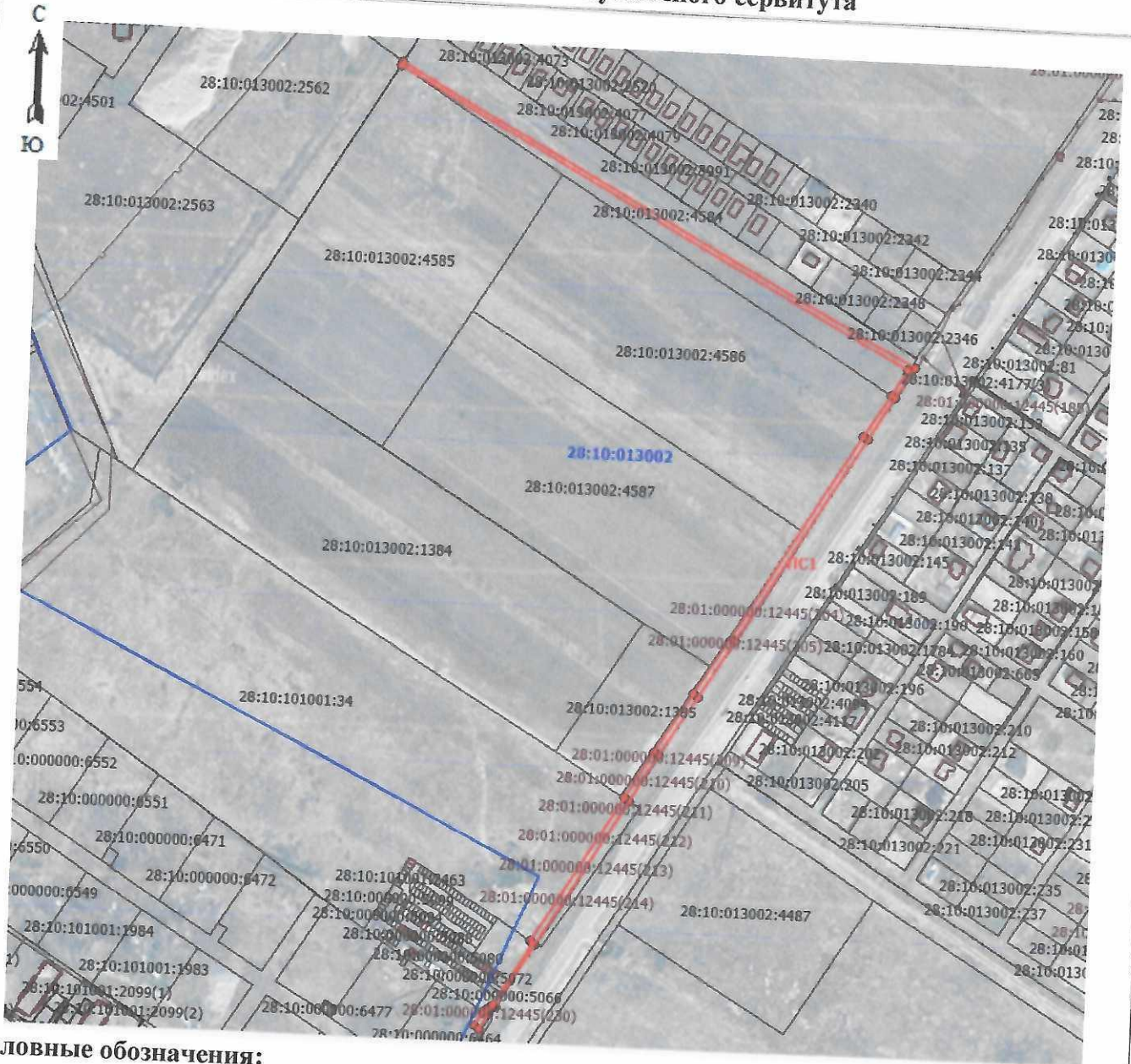
от 12.07.2014 N 1693

№п/п	Характеристики объекта и земельного участка	Объект расположен в пределах земельного участка	Площадь границ сервитута, кв.м.
1	<b>Категория земель:</b> Земли населенных пунктов	28:10:013002:4584	2250
	<b>Цель установления публичного сервитута:</b> Для размещения сетей водоснабжения	28:10:013002	2302
	Для размещения сетей водоотведения	28:10:101001:34	761
	<b>Местоположение:</b> Амурская область, Благовещенский район, с. Чигири, квартал 28:10:013002	28:10:000000:6486	53
		28:10:000000:6487	7
		28:10:000000:5066	12
	28:10:000000:6464	72	
	<b>Общая площадь сервитута</b>		5459

n1	459032.85	3285316.23
n2	459046.12	3285323.45
n3	459047.95	3285323.33
n4	459049.18	3285323.92
n5	459051.94	3285328.09
n6	459110.03	3285362.96
n7	459239.16	3285440.93
n8	459280.69	3285465.56
n9	459334.04	3285497.68
n10	459385.40	3285528.81
n11	459568.24	3285638.65
n12	459605.51	3285661.10
n13	459633.50	3285678.27
n14	459882.46	3285214.82
n15	459879.38	3285212.97
n16	459631.12	3285672.06
n17	459607.67	3285657.62
n18	459570.31	3285634.68
n19	459336.83	3285493.43
n20	459283.30	3285461.28
n21	459241.76	3285436.60
n22	459112.58	3285358.62
n23	459111.17	3285360.77
n24	459053.21	3285326.55
n25	459049.90	3285321.92
n26	459048.54	3285319.47
n27	459035.60	3285312.09
n1	459032.85	3285316.23



# Схема расположения публичного сервитута



## Условные обозначения:

- ПС1** - обозначение публичного сервитута
- обозначение границы публичного сервитута
- 28:10:013002:4587 – обозначение земельного участка по сведениям ЕГРН
- обозначение границ земельных участков по сведениям ЕГРН
- 28:10:000000:12455 -обозначение земельного участка согласно сведениям ЕГРН
- обозначение объектов капитального строительства по сведениям ЕГРН
- 28:10:013002 – обозначение кадастрового квартала
- обозначение границ кадастрового квартал

Масштаб 1:300