



**АДМИНИСТРАЦИЯ
БЛАГОВЕЩЕНСКОГО МУНИЦИПАЛЬНОГО ОКРУГА
АМУРСКОЙ ОБЛАСТИ**

ПОСТАНОВЛЕНИЕ

02.06.2026

№ 1708

г. Благовещенск

Об установлении публичного
сервитута для эксплуатации
«ВЛ-10 кВ с. Чигири Ф 27
ПС Чигири»

Рассмотрев ходатайство вх. 5041 (6353889639 от 01.11.2025) от 05.11.2025 акционерного общества «Дальневосточная распределительная сетевая компания» (свидетельство о государственной регистрации юридического лица от 22.12.2005 серия 28 № 000422277, ОГРН 1052800111308, ИНН/КПП 2801108200/280101001, юридический адрес: 675000, Россия, Амурская область, г. Благовещенск, ул. Шевченко, д.32), в лице В.Н. Лихачёва, действующего на основании доверенности 28 АА 1606639, выданной генеральным директором АО «ДРСК» Бакай А.В., и в соответствии с главой V.7 Земельного кодекса Российской Федерации, статьи 32 Федерального закона от 13.07.2015 № 218-ФЗ «О государственной регистрации недвижимости», администрация Благовещенского муниципального округа

п о с т а н о в л я е т:

1. Установить публичный сервитут сроком на 49 лет для эксплуатации «ВЛ-10 кВ с. Чигири Ф 27 ПС Чигири», необходимый для организации электроснабжения населения, в отношении:

- земельного участка с кадастровым номером 28:10:101001:1423, местоположение: Амурская область, р-н Благовещенский, с. Чигири;
- земельного участка с кадастровым номером 28:10:101001:15, местоположение: Амурская область, р-н Благовещенский, с. Чигири, земельный участок расположен в северо-западной части кадастрового квартала, граница которого проходит по контуру СХПК «Тепличный»;
- земельного участка с кадастровым номером 28:10:101001:1118, местоположение: Амурская область, р-н Благовещенский, с. Чигири;
- земельного участка с кадастровым номером 28:10:101001:1384, местоположение: амурская область, р-н Благовещенский, с. Чигири;
- земельного участка с кадастровым номером 28:10:101001:1862, местоположение: Амурская обл., р-н Благовещенский, земельный участок расположен в районе Чигиришского водохранилища;
- земельного участка с кадастровым номером 28:10:000000:7113, местоположение: Амурская область, р-н Благовещенский, с. Чигири;

- земельного участка с кадастровым номером 28:10:101001:1385, местоположение: Амурская область, р-н Благовещенский, с. Чигири;
- земельного участка с кадастровым номером 28:10:101001:235, местоположение: амурская область, р-н Благовещенский, с. Чигири;
- земельного участка с кадастровым номером 28:10:101001:2458, местоположение: Амурская область, р-н Благовещенский, с. Чигири;
- земельного участка с кадастровым номером 28:10:101001:2574, местоположение: Амурская область, р-н Благовещенский, с. Чигири;
- земельного участка с кадастровым номером 28:10:101001:2986, местоположение: Амурская область, р-н Благовещенский, село Чигири;
- кадастровых кварталов: 28:10:101001; 28:10:013002.

Общая площадь публичного сервитута: 33 кв.м.

2. Лицо, на основании ходатайства, которого принято решение об установлении публичного сервитута: Акционерное общество «Дальневосточная распределительная сетевая компания» (ОГРН 1052800111308, ИНН/КПП 2801108200/280101001, юридический адрес: 675000, Россия, Амурская область, г. Благовещенск, ул. Шевченко, д. 32, адрес электронной почты: lihachevVN@yandex.ru).

3. Утвердить прилагаемую схему границ публичного сервитута на кадастровом плане территории для размещения объектов для эксплуатации «ВЛ-10 кВ с. Чигири Ф 27 ПС Чигири» (приложение №1).

4. Установить порядок расчета и внесения платы за публичный сервитут в соответствии с приложением № 2 к настоящему постановлению.

5. Реквизиты нормативного акта, определяющего порядок установления охранных зон объектов электросетевого хозяйства и особых условий использования земельных участков, расположенных в границах таких зон - постановление Правительства Российской Федерации от 24.02.2009 № 160 «О порядке установления охранных зон объектов электросетевого хозяйства и особых условий использования земельных участков, расположенных в границах таких зон».

6. Акционерному обществу «Дальневосточная распределительная сетевая компания»:

- привести земельные участки в состояние, пригодное для их использования в соответствии с разрешенным использованием, в срок не позднее, чем три месяца после завершения эксплуатации объектов электросетевого хозяйства;

- при эксплуатации объектов обеспечить соблюдение Правил установления охранных зон объектов электросетевого хозяйства и особых условий использования земельных участков, расположенных в границах таких зон, утвержденных постановлением Правительства Российской Федерации от 24.02.2009 № 160.

7. МБУ «Информационный центр Благовещенского муниципального округа» в течение 5 (пяти) рабочих дней:

- обеспечить размещение настоящего постановления на официальном сайте Благовещенского муниципального округа (www.blgraion.amurobl.ru) в информационно-телекоммуникационной сети «Интернет»;

- обеспечить опубликование настоящего постановления (за исключением приложений к нему) в сетевом издании «Официальный вестник Благовещенского муниципального округа».

8. Управлению имущественных и земельных отношений администрации Благовещенского муниципального округа:

- направить настоящее постановление и описание местоположения границ публичного сервитута в Управление Росреестра по Амурской области;

- направить акционерному обществу «Дальневосточная распределительная сетевая компания» настоящее постановление об установлении публичного сервитута,

сведения о лицах, являющихся правообладателями земельных участков, сведения о лицах, подавших заявления об учете их прав (обременений прав) на земельные участки, способах связи с ними, копии документов, подтверждающих права указанных лиц на земельные участки.

9. Контроль за исполнением настоящего постановления возложить на заместителя главы администрации Благовещенского муниципального округа В.В. Умнова.

Глава
Благовещенского муниципального округа

А.А. Башун





ГРАФИЧЕСКОЕ ОПИСАНИЕ

местоположения границ населенных пунктов, территориальных зон, особо охраняемых природных территорий, зон с особыми условиями использования территории

Граница публичного сервитута: "ВЛ -10 кВ с. Чигири Ф 27 ПС Чигири "

(наименование объекта, местоположение границ которого описано (далее - объект)

Раздел 1

Сведения об объекте

№ п/п	Характеристики объекта	Описание характеристик
1	2	3
1	Местоположение объекта	Амурская область, Благовещенский р-н
2	Площадь объекта ± величина погрешности определения площади ($P \pm \Delta P$), м ²	33 ± 2
3	Иные характеристики объекта	<p>Цель установления публичного сервитута: Размещение объектов электросетевого хозяйства, тепловых сетей, водопроводных сетей, сетей водоотведения, линий и сооружений связи, линейных объектов системы газоснабжения, нефтепроводов и нефтепродуктопроводов, их неотъемлемых технологических частей, если указанные объекты являются объектами федерального, регионального или местного значения, либо необходимы для организации электро-, газо-, тепло-, водоснабжения населения и водоотведения, подключения (технологического присоединения) к сетям инженерно-технического обеспечения, либо переносятся в связи с изъятием земельных участков, на которых они ранее располагались, для государственных или муниципальных нужд (далее также - инженерные сооружения) Срок публичного сервитута: Продолжительность: 49 лет Правообладатель: Акционерное общество "Дальневосточная распределительная сетевая компания" Юридический адрес: 675000 г. Благовещенск, ул. Шевченко, 28 ИНН 2801108200 КПП 280102003 Телефон: 8 (4162) 399-359</p> <p>Объект находится: - В границах земельного участка с кадастровым номером: 28:10:101001:1423 – 2,0 кв.м. - В границах земельного участка с кадастровым номером: 28:10:101001:15 – 7,0 кв.м. - В границах земельного участка с кадастровым номером: 28:10:101001:1118 – 1,6 кв.м. - В границах земельного участка с кадастровым номером: 28:10:101001:1384 – 1,5 кв.м. - В границах земельного участка с кадастровым номером: 28:10:101001:1862 – 2,0 кв.м. - В границах земельного участка с кадастровым номером: 28:10:000000:7113 – 5,0 кв.м. - В границах земельного участка с кадастровым номером: 28:10:101001:1385 – 4,0 кв.м.</p>

Сведения об объекте		
№ п/п	Характеристики объекта	Описание характеристик
		- В границах земельного участка с кадастровым номером: 28:10:101001:235 – 0,2 кв.м. - В границах земельного участка с кадастровым номером: 28:10:101001:2458 – 0,9 кв.м. - В границах земельного участка с кадастровым номером: 28:10:101001:2574 – 1,7 кв.м. - В границах земельного участка с кадастровым номером: 28:10:101001:2986 – 5,0 кв.м. - В границах кадастрового квартала: 28:10:101001 – 0,03 кв.м. - В границах кадастрового квартала: 28:10:013002 – 1,9 кв.м.

Раздел 2

Сведения о местоположении границ объекта					
1. Система координат МСК-28, зона 3					
2. Сведения о характерных точках границ объекта					
Обозначение характерных точек границ	Координаты, м		Метод определения координат характерной точки	Средняя квадратическая погрешность положения характерной точки (Mt), м	Описание обозначения точки на местности (при наличии)
	X	Y			
1	2	3	4	5	6
1	459863.06	3284560.37	Метод спутниковых геодезических измерений (определений)	0.1	-
2	459863.06	3284559.37	Метод спутниковых геодезических измерений (определений)	0.1	-
3	459862.06	3284559.37	Метод спутниковых геодезических измерений (определений)	0.1	-
4	459862.06	3284560.37	Метод спутниковых геодезических измерений (определений)	0.1	-
1	459863.06	3284560.37	Метод спутниковых геодезических измерений (определений)	0.1	-
					-
5	459852.07	3284599.71	Метод спутниковых геодезических измерений (определений)	0.1	-
6	459852.07	3284598.71	Метод спутниковых геодезических измерений (определений)	0.1	-
7	459850.07	3284598.71	Метод спутниковых геодезических измерений	0.1	-

Сведения о местоположении границ объекта

1. Система координат МСК-28, зона 3

2. Сведения о характерных точках границ объекта

Обозначение характерных точек границ	Координаты, м		Метод определения координат характерной точки	Средняя квадратическая погрешность положения характерной точки (M _t), м	Описание обозначения точки на местности (при наличии)
	X	Y			
			(определений)		
8	459850.07	3284599.71	Метод спутниковых геодезических измерений (определений)	0.1	-
5	459852.07	3284599.71	Метод спутниковых геодезических измерений (определений)	0.1	-
					-
9	459878.19	3284632.12	Метод спутниковых геодезических измерений (определений)	0.1	-
10	459878.19	3284631.13	Метод спутниковых геодезических измерений (определений)	0.1	-
11	459877.19	3284631.13	Метод спутниковых геодезических измерений (определений)	0.1	-
12	459877.19	3284632.12	Метод спутниковых геодезических измерений (определений)	0.1	-
9	459878.19	3284632.12	Метод спутниковых геодезических измерений (определений)	0.1	-
					-
13	459910.96	3284789.36	Метод спутниковых геодезических измерений (определений)	0.1	-
14	459910.96	3284788.37	Метод спутниковых геодезических измерений (определений)	0.1	-
15	459908.97	3284788.37	Метод спутниковых геодезических измерений (определений)	0.1	-
16	459908.97	3284789.36	Метод спутниковых геодезических измерений (определений)	0.1	-
13	459910.96	3284789.36	Метод спутниковых геодезических измерений (определений)	0.1	-
					-
17	459868.09	3284795.27	Метод спутниковых	0.1	-

Сведения о местоположении границ объекта

1. Система координат МСК-28, зона 3

2. Сведения о характерных точках границ объекта

Обозначение характерных точек границ	Координаты, м		Метод определения координат характерной точки	Средняя квадратическая погрешность положения характерной точки (M _t), м	Описание обозначения точки на местности (при наличии)
	X	Y			
			геодезических измерений (определений)		
18	459868.09	3284794.27	Метод спутниковых геодезических измерений (определений)	0.1	-
19	459866.09	3284794.27	Метод спутниковых геодезических измерений (определений)	0.1	-
20	459866.09	3284795.27	Метод спутниковых геодезических измерений (определений)	0.1	-
17	459868.09	3284795.27	Метод спутниковых геодезических измерений (определений)	0.1	-
					-
21	459822.72	3284814.41	Метод спутниковых геодезических измерений (определений)	0.1	-
22	459822.72	3284813.40	Метод спутниковых геодезических измерений (определений)	0.1	-
23	459821.72	3284813.40	Метод спутниковых геодезических измерений (определений)	0.1	-
24	459821.72	3284814.41	Метод спутниковых геодезических измерений (определений)	0.1	-
21	459822.72	3284814.41	Метод спутниковых геодезических измерений (определений)	0.1	-
					-
25	459112.83	3284823.45	Метод спутниковых геодезических измерений (определений)	0.1	-
26	459112.83	3284822.45	Метод спутниковых геодезических измерений (определений)	0.1	-
27	459111.83	3284822.45	Метод спутниковых геодезических измерений (определений)	0.1	-

Сведения о местоположении границ объекта

1. Система координат МСК-28, зона 3

2. Сведения о характерных точках границ объекта

Обозначение характерных точек границ	Координаты, м		Метод определения координат характерной точки	Средняя квадратическая погрешность положения характерной точки (Mt), м	Описание обозначения точки на местности (при наличии)
	X	Y			
28	459111.83	3284823.45	Метод спутниковых геодезических измерений (определений)	0.1	-
25	459112.83	3284823.45	Метод спутниковых геодезических измерений (определений)	0.1	-
					-
29	459129.27	3284823.62	Метод спутниковых геодезических измерений (определений)	0.1	-
30	459129.27	3284822.62	Метод спутниковых геодезических измерений (определений)	0.1	-
31	459127.27	3284822.62	Метод спутниковых геодезических измерений (определений)	0.1	-
32	459127.27	3284823.62	Метод спутниковых геодезических измерений (определений)	0.1	-
29	459129.27	3284823.62	Метод спутниковых геодезических измерений (определений)	0.1	-
					-
33	459192.74	3284826.35	Метод спутниковых геодезических измерений (определений)	0.1	-
34	459192.74	3284825.36	Метод спутниковых геодезических измерений (определений)	0.1	-
35	459191.74	3284825.36	Метод спутниковых геодезических измерений (определений)	0.1	-
36	459191.74	3284826.35	Метод спутниковых геодезических измерений (определений)	0.1	-
33	459192.74	3284826.35	Метод спутниковых геодезических измерений (определений)	0.1	-
					-
37	459249.37	3284829.66	Метод спутниковых геодезических	0.1	-

Сведения о местоположении границ объекта

1. Система координат МСК-28, зона 3

2. Сведения о характерных точках границ объекта

Обозначение характерных точек границ	Координаты, м		Метод определения координат характерной точки	Средняя квадратическая погрешность положения характерной точки (M _t), м	Описание обозначения точки на местности (при наличии)
	X	Y			
			измерений (определений)		
38	459249.37	3284828.66	Метод спутниковых геодезических измерений (определений)	0.1	-
39	459248.37	3284828.66	Метод спутниковых геодезических измерений (определений)	0.1	-
40	459248.37	3284829.66	Метод спутниковых геодезических измерений (определений)	0.1	-
37	459249.37	3284829.66	Метод спутниковых геодезических измерений (определений)	0.1	-
					-
41	459114.68	3284832.56	Метод спутниковых геодезических измерений (определений)	0.1	-
42	459114.68	3284831.56	Метод спутниковых геодезических измерений (определений)	0.1	-
43	459113.68	3284831.56	Метод спутниковых геодезических измерений (определений)	0.1	-
44	459113.68	3284832.56	Метод спутниковых геодезических измерений (определений)	0.1	-
41	459114.68	3284832.56	Метод спутниковых геодезических измерений (определений)	0.1	-
					-
45	459779.23	3284833.22	Метод спутниковых геодезических измерений (определений)	0.1	-
46	459779.23	3284832.21	Метод спутниковых геодезических измерений (определений)	0.1	-
47	459778.23	3284832.21	Метод спутниковых геодезических измерений (определений)	0.1	-
48	459778.23	3284833.22	Метод спутниковых	0.1	-

Сведения о местоположении границ объекта

1. Система координат МСК-28, зона 3

2. Сведения о характерных точках границ объекта

Обозначение характерных точек границ	Координаты, м		Метод определения координат характерной точки	Средняя квадратическая погрешность положения характерной точки (M _t), м	Описание обозначения точки на местности (при наличии)
	X	Y			
			геодезических измерений (определений)		
45	459779.23	3284833.22	Метод спутниковых геодезических измерений (определений)	0.1	-
					-
49	459312.77	3284833.38	Метод спутниковых геодезических измерений (определений)	0.1	-
50	459312.77	3284832.38	Метод спутниковых геодезических измерений (определений)	0.1	-
51	459311.77	3284832.38	Метод спутниковых геодезических измерений (определений)	0.1	-
52	459311.77	3284833.38	Метод спутниковых геодезических измерений (определений)	0.1	-
49	459312.77	3284833.38	Метод спутниковых геодезических измерений (определений)	0.1	-
					-
53	459117.37	3284835.51	Метод спутниковых геодезических измерений (определений)	0.1	-
54	459117.37	3284834.51	Метод спутниковых геодезических измерений (определений)	0.1	-
55	459116.37	3284834.51	Метод спутниковых геодезических измерений (определений)	0.1	-
56	459116.37	3284835.51	Метод спутниковых геодезических измерений (определений)	0.1	-
53	459117.37	3284835.51	Метод спутниковых геодезических измерений (определений)	0.1	-
					-
57	459370.88	3284836.76	Метод спутниковых геодезических измерений	0.1	-

Сведения о местоположении границ объекта

1. Система координат МСК-28, зона 3

2. Сведения о характерных точках границ объекта

Обозначение характерных точек границ	Координаты, м		Метод определения координат характерной точки (определений)	Средняя квадратическая погрешность положения характерной точки (M _t), м	Описание обозначения точки на местности (при наличии)
	X	Y			
58	459370.88	3284835.76	Метод спутниковых геодезических измерений (определений)	0.1	-
59	459368.88	3284835.76	Метод спутниковых геодезических измерений (определений)	0.1	-
60	459368.88	3284836.76	Метод спутниковых геодезических измерений (определений)	0.1	-
57	459370.88	3284836.76	Метод спутниковых геодезических измерений (определений)	0.1	-
61	459128.41	3284839.60	Метод спутниковых геодезических измерений (определений)	0.1	-
62	459128.41	3284838.60	Метод спутниковых геодезических измерений (определений)	0.1	-
63	459127.41	3284838.60	Метод спутниковых геодезических измерений (определений)	0.1	-
64	459127.41	3284839.60	Метод спутниковых геодезических измерений (определений)	0.1	-
61	459128.41	3284839.60	Метод спутниковых геодезических измерений (определений)	0.1	-
65	459735.32	3284851.41	Метод спутниковых геодезических измерений (определений)	0.1	-
66	459735.32	3284850.41	Метод спутниковых геодезических измерений (определений)	0.1	-
67	459734.32	3284850.41	Метод спутниковых геодезических измерений (определений)	0.1	-
68	459734.32	3284851.41	Метод спутниковых геодезических	0.1	-

Сведения о местоположении границ объекта

1. Система координат МСК-28, зона 3

2. Сведения о характерных точках границ объекта

Обозначение характерных точек границ	Координаты, м		Метод определения координат характерной точки	Средняя квадратическая погрешность положения характерной точки (M _t), м	Описание обозначения точки на местности (при наличии)
	X	Y			
			измерений (определений)		
65	459735.32	3284851.41	Метод спутниковых геодезических измерений (определений)	0.1	-
					-
69	459682.86	3284873.92	Метод спутниковых геодезических измерений (определений)	0.1	-
70	459682.86	3284872.92	Метод спутниковых геодезических измерений (определений)	0.1	-
71	459681.86	3284872.92	Метод спутниковых геодезических измерений (определений)	0.1	-
72	459681.86	3284873.92	Метод спутниковых геодезических измерений (определений)	0.1	-
69	459682.86	3284873.92	Метод спутниковых геодезических измерений (определений)	0.1	-
					-
73	459409.33	3284879.66	Метод спутниковых геодезических измерений (определений)	0.1	-
74	459409.33	3284878.66	Метод спутниковых геодезических измерений (определений)	0.1	-
75	459407.33	3284878.66	Метод спутниковых геодезических измерений (определений)	0.1	-
76	459407.33	3284879.66	Метод спутниковых геодезических измерений (определений)	0.1	-
73	459409.33	3284879.66	Метод спутниковых геодезических измерений (определений)	0.1	-
					-
77	459641.85	3284891.33	Метод спутниковых геодезических измерений (определений)	0.1	-

Сведения о местоположении границ объекта

1. Система координат МСК-28, зона 3

2. Сведения о характерных точках границ объекта

Обозначение характерных точек границ	Координаты, м		Метод определения координат характерной точки	Средняя кватратическая погрешность положения характерной точки (Mf), м	Описание обозначения точки на местности (при наличии)
	X	Y			
78	459641.85	3284890.32	Метод спутниковых геодезических измерений (определений)	0.1	-
79	459640.85	3284890.32	Метод спутниковых геодезических измерений (определений)	0.1	-
80	459640.85	3284891.33	Метод спутниковых геодезических измерений (определений)	0.1	-
77	459641.85	3284891.33	Метод спутниковых геодезических измерений (определений)	0.1	-
					-
81	459611.61	3284904.19	Метод спутниковых геодезических измерений (определений)	0.1	-
82	459611.61	3284903.18	Метод спутниковых геодезических измерений (определений)	0.1	-
83	459610.61	3284903.18	Метод спутниковых геодезических измерений (определений)	0.1	-
84	459610.61	3284904.19	Метод спутниковых геодезических измерений (определений)	0.1	-
81	459611.61	3284904.19	Метод спутниковых геодезических измерений (определений)	0.1	-
					-
85	459445.44	3284921.53	Метод спутниковых геодезических измерений (определений)	0.1	-
86	459445.44	3284920.53	Метод спутниковых геодезических измерений (определений)	0.1	-
87	459444.44	3284920.53	Метод спутниковых геодезических измерений (определений)	0.1	-
88	459444.44	3284921.53	Метод спутниковых геодезических измерений (определений)	0.1	-

Сведения о местоположении границ объекта					
1. Система координат МСК-28, зона 3					
2. Сведения о характерных точках границ объекта					
Обозначение характерных точек границ	Координаты, м		Метод определения координат характерной точки	Средняя квадратическая погрешность положения характерной точки (Mf), м	Описание обозначения точки на местности (при наличии)
	X	Y			
85	459445.44	3284921.53	Метод спутниковых геодезических измерений (определений)	0.1	-
					-
89	459565.63	3284924.80	Метод спутниковых геодезических измерений (определений)	0.1	-
90	459565.63	3284923.80	Метод спутниковых геодезических измерений (определений)	0.1	-
91	459563.63	3284923.80	Метод спутниковых геодезических измерений (определений)	0.1	-
92	459563.63	3284924.80	Метод спутниковых геодезических измерений (определений)	0.1	-
89	459565.63	3284924.80	Метод спутниковых геодезических измерений (определений)	0.1	-
					-
93	459520.99	3284946.52	Метод спутниковых геодезических измерений (определений)	0.1	-
94	459520.99	3284945.52	Метод спутниковых геодезических измерений (определений)	0.1	-
95	459519.99	3284945.52	Метод спутниковых геодезических измерений (определений)	0.1	-
96	459519.99	3284946.52	Метод спутниковых геодезических измерений (определений)	0.1	-
93	459520.99	3284946.52	Метод спутниковых геодезических измерений (определений)	0.1	-
					-
97	459484.56	3284964.66	Метод спутниковых геодезических измерений (определений)	0.1	-
98	459484.56	3284963.66	Метод спутниковых геодезических	0.1	-

План границ объекта

Обзорная схема границ объекта

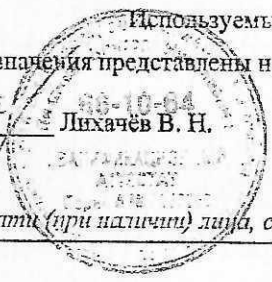


Масштаб 1:14398

Используемые условные знаки и обозначения:

Условные обозначения представлены на листе 14

Подпись



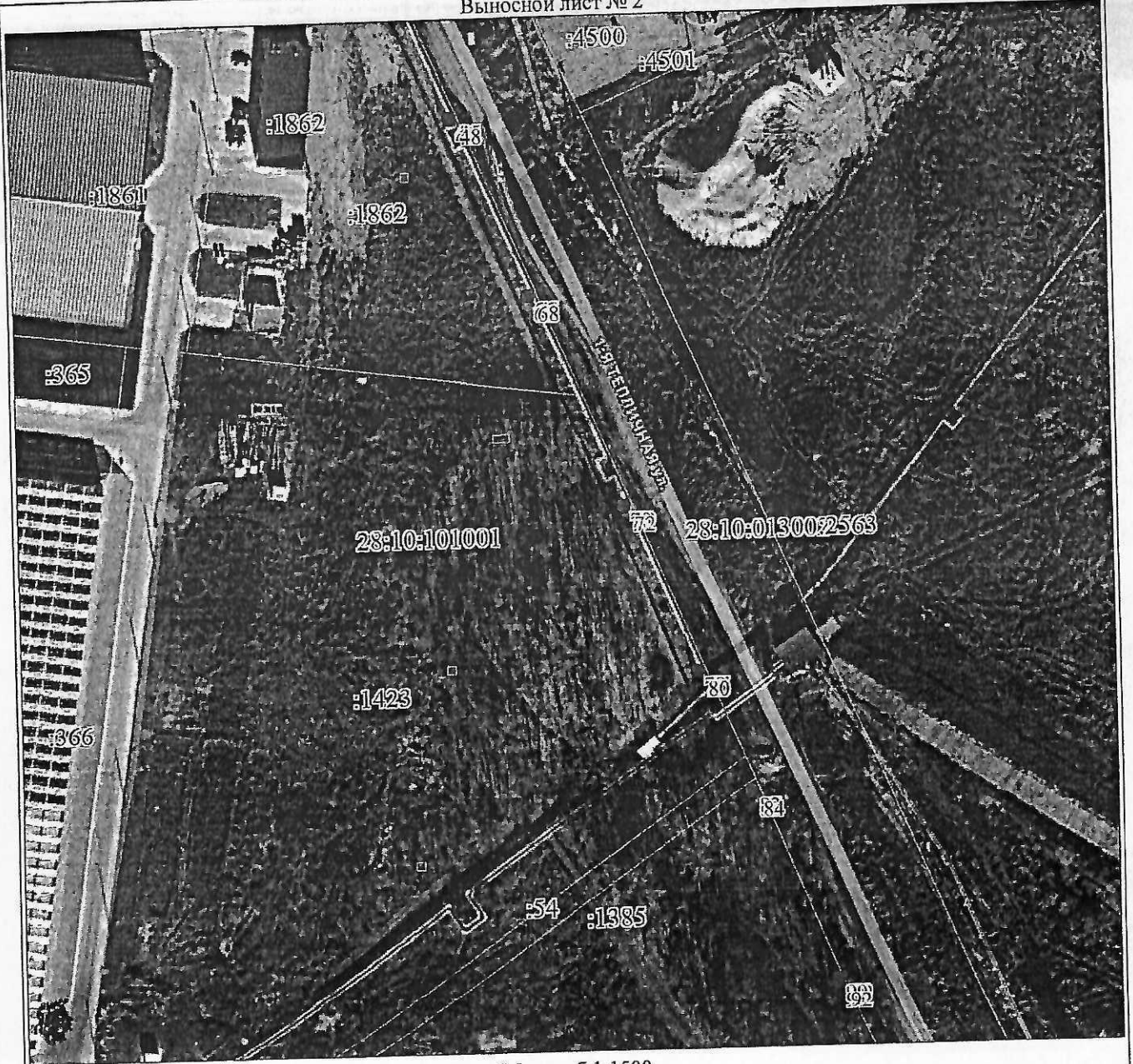
Лихачёв В. Н.

Дата 20 октября 2025 г.

Место для оттиска печати (при наличии) лица, составившего описание местоположения границ объекта

План границ объекта

Выносной лист № 2



Масштаб 1:1500

Используемые условные знаки и обозначения:
Условные обозначения представлены на листе 14

Подпись



Дата 20 октября 2025 г.

Место для оттиска печати (при наличии) лица, составившего описание местоположения границ объекта

План границ объекта

Выносной лист № 4



Масштаб 1:1500

Используемые условные знаки и обозначения:
Условные обозначения представлены на листе 14

Подпись



Дата 20 октября 2025 г.

Место для оттиска печати (при наличии) дата, составившего описание местоположения границ объекта



Порядок расчета и внесения платы за публичный сервитут

Плата за публичный сервитут в отношении земель, государственная собственность на которые не разграничена, вносится АО «ДРСК» единовременным платежом не позднее шести месяцев со дня принятия настоящего постановления путем перечисления денежных средств на расчетный счет администрации Благовещенского муниципального округа:

УФК по Амурской области (Управление имущественных и земельных отношений администрации Благовещенского муниципального округа Амурской области)

Л.с. 04233Q43410

Р.с. 03100643000000012300

ЕКС 40102810245370000015

ОКЦ № 3 ДГУ Банка России/УФК по Амурской области в г. Благовещенск

БИК 011012100

ИНН 2801272088

КПП 280101001

ОКТМО 10511000

КБК 111105324140000120

Назначение платежа: Плата за публичный сервитут, постановление от _____ № _____.

В отношении части земельного участка с кадастровым номером 28:10:101001:1118

$$P = \frac{КС \times П \times S2 \times K1}{S1}$$

P – размер платы за публичный сервитут (руб.);

КС – кадастровая стоимость земельного участка – **411944,89 руб.;**

П – процент от кадастровой стоимости земли – 0,01%;

S1 – площадь земельного участка – **1018 кв. м;**

S2 – площадь земельного участка в установленных границах публичного сервитута – **1,6 кв. м;**

K1 – срок публичного сервитута – **49.**

$$P = \frac{411944,89 \times 0,01\% \times 1,5 \times 49}{1018} = 3,17 \text{ (коп.)}$$

ИТОГО: 3,17 (коп.)