

Утверждена

(наименование документа об утверждении, включая наименования органов государственной власти или органов местного самоуправления, принявших решение об утверждении схемы или подписавших соглашение о перераспределении земельных участков)

от _____ № _____

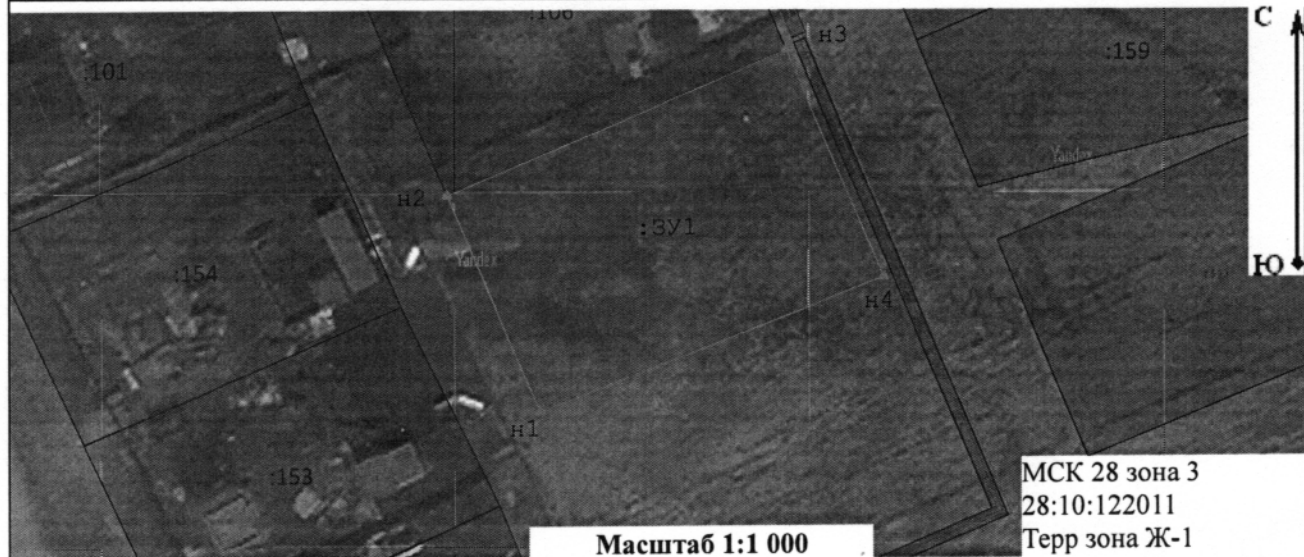
Схема расположения земельного участка или земельных участков на кадастровом плане территории

Система координат: МСК 28 зона 3

Условный номер земельного участка _____ :ЗУ1
(указывается в случае, если предусматривается образование двух и более земельных участков)

Площадь земельного участка _____ 1 700 _____ м²
(указывается проектная площадь образуемого земельного участка, вычисленная с использованием технологических и программных средств, в том числе размещенных на официальном сайте федерального органа исполнительной власти, уполномоченного Правительством Российской Федерации на осуществление государственного кадастрового учета, государственной регистрации прав, ведение Единого государственного реестра недвижимости и предоставление сведений, содержащихся в Едином государственном реестре недвижимости, в информационно-телекоммуникационной сети "Интернет" (далее - официальный сайт), с округлением до 1 квадратного метра. Указанное значение площади земельного участка может быть уточнено при проведении кадастровых работ не более чем на десять процентов)

Обозначение характерных точек границ	Координаты		Обозначение характерных точек границ	Координаты	
	(указываются в случае подготовки схемы расположения земельного участка с использованием технологических и программных средств, в том числе размещенных на официальном сайте. Значения координат, полученные с использованием указанных технологических и программных средств, указываются с округлением до 0,01 метра)			(указываются в случае подготовки схемы расположения земельного участка с использованием технологических и программных средств, в том числе размещенных на официальном сайте. Значения координат, полученные с использованием указанных технологических и программных средств, указываются с округлением до 0,01 метра)	
	X	Y		X	Y
н1	457 745,41	3 294 805,37	н4	457 764,01	3 294 852,66
н2	457 775,48	3 294 792,50	н1	457 745,41	3 294 805,37
н3	457 795,47	3 294 839,19			



Условные обозначения:

- :ЗУ1 - Обозначения образуемого земельного участка
- Вновь образованная часть границы, сведения о которой достаточны для определения ее местоположения
- Образуемая точка, сведения о которой позволяют однозначно определить ее местоположение
- Образуемый земельный участок
- :71 - Кадастровый номер земельного участка
- Земельный участок включенный в ЕГРН
- Граница кадастрового квартала
- Граница территориальной зоны, граница ЗОУИТ

Семасова
Устаповичева
Управление Архитектуры и Градостроительства
Администрация Благовещенского
муниципального округа
И.И. Мещерякова С.А.