

## Утверждена

(наименование документа об утверждении, включая наименования органов государственной власти или

органов местного самоуправления, принявших решение об утверждении схемы или

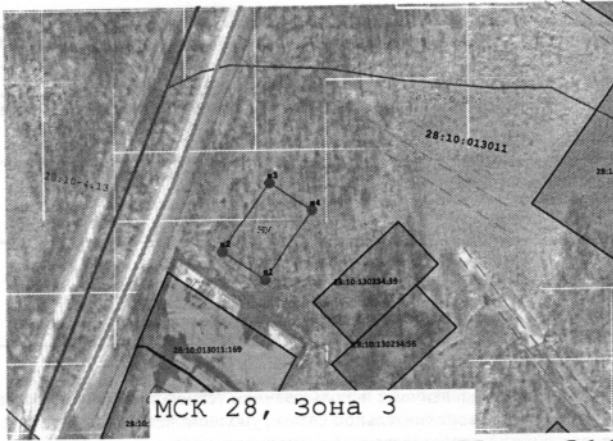
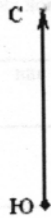
подписавших соглашение о перераспределении земельных участков)

от \_\_\_\_\_

№ \_\_\_\_\_

### Схема расположения земельного участка или земельных участков на кадастровом плане территории

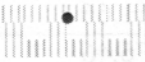


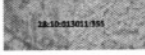

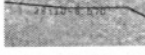
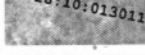
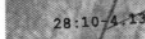
<b>Площадь земельного участка</b>	<u>513 м<sup>2</sup></u> ✓						
(указывается проектная площадь образуемого земельного участка, вычисленная с использованием технологических и программных средств, в том числе размещенных на официальном сайте федерального органа исполнительной власти, уполномоченного Правительством Российской Федерации на осуществление государственного кадастрового учета, государственной регистрации прав, ведение Единого государственного реестра недвижимости и предоставление сведений, содержащихся в Едином государственном реестре недвижимости, в информационно-телекоммуникационной сети "Интернет" (далее - официальный сайт), с округлением до 1 квадратного метра. Указанное значение площади земельного участка может быть уточнено при проведении кадастровых работ не более чем на десять процентов)							
<b>Обозначение характерных точек границ</b>	<b>Координаты, МСК 28, Зона 3, м</b>						
	(указываются в случае подготовки схемы расположения земельного участка с использованием технологических и программных средств, в том числе размещенных на официальном сайте. Значения координат, полученные с использованием указанных технологических и программных средств, указываются с округлением до 0,01 метра)						
	<table style="width: 100%; border-collapse: collapse;"> <tr> <td style="width: 33%; text-align: center;"><b>X</b></td> <td style="width: 33%;"></td> <td style="width: 33%; text-align: center;"><b>Y</b></td> </tr> <tr> <td style="text-align: center;"><b>1</b></td> <td style="text-align: center;"><b>2</b></td> <td style="text-align: center;"><b>3</b></td> </tr> </table>	<b>X</b>		<b>Y</b>	<b>1</b>	<b>2</b>	<b>3</b>
<b>X</b>		<b>Y</b>					
<b>1</b>	<b>2</b>	<b>3</b>					
н2	457 335,26	3 275 945,19 ✓					
н3	457 359,02	3 275 961,66					
н4	457 349,23	3 275 976,46					
н1	457 325,46	3 275 959,99					
н2	457 335,26	3 275 945,19 ✓					



Масштаб 1:2 500

*составлено*  
Управление Архитектуры и Градостроительства  
Администрации Благовещенского  
муниципального округа  
*Зайцева Н. С.*

**Условные обозначения:**

-  - Характерная точка границы земельного участка, сведения о которой отсутствуют в ЕГРН
-  - существующая часть границы, имеющиеся в ГКН
-  - граница кадастрового квартала
-  - надпись кадастрового номера земельного участка
-  - земля общего пользования, подъезд к земельным участкам
-  - Зона подтопления  
Зона с особыми условиями использования территории
-  - номер кадастрового квартала
-  - граница населенного пункта