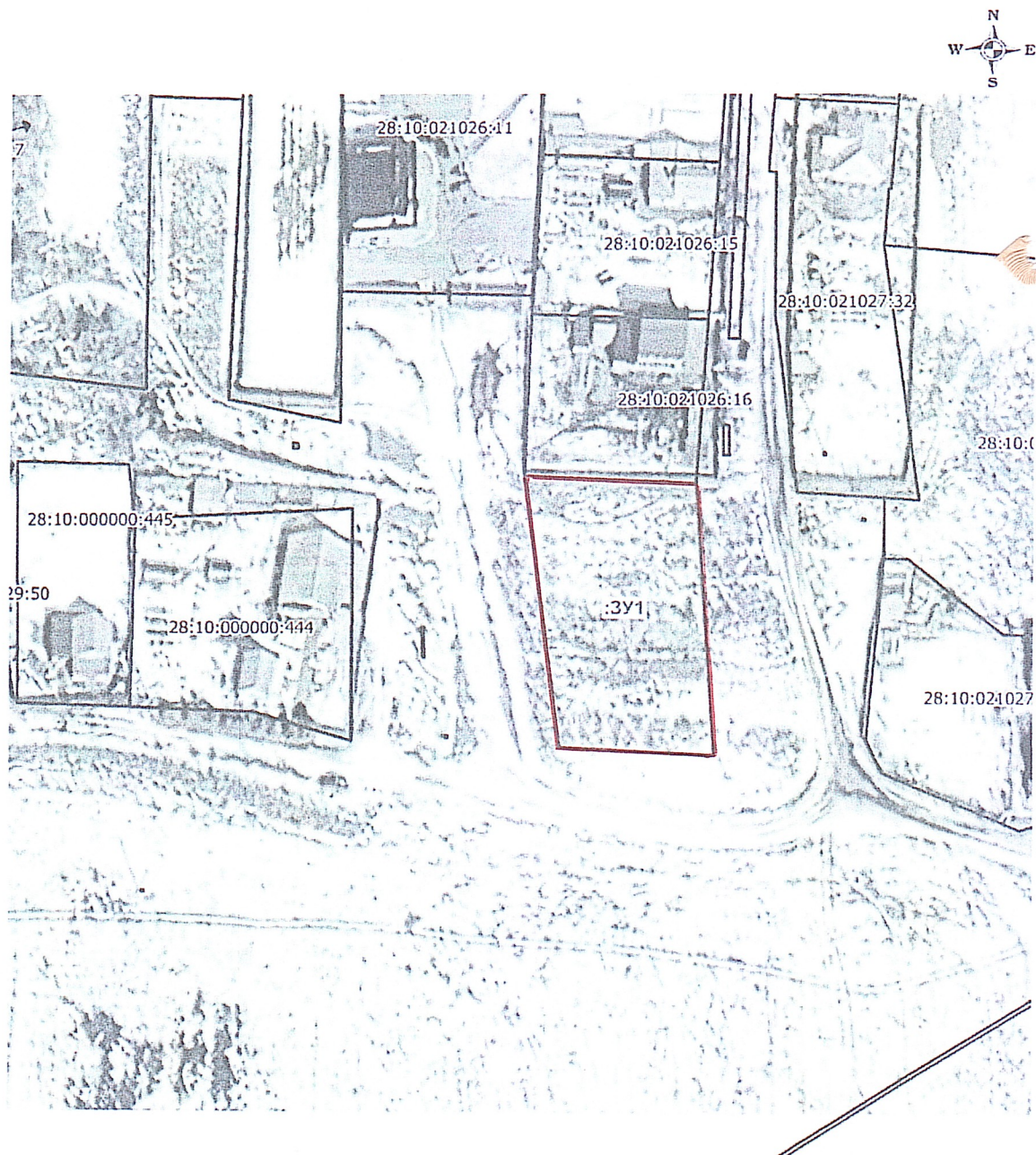


Схема расположения земельного участка на кадастровом плане территории



Условный номер земельного участка 28:10:000000:3У1

(указывается в случае, если предусматривается образование двух и более земельных участков)

Площадь земельного участка 1500 м<sup>2</sup> ✓

(указывается проектная площадь образуемого земельного участка, вычисленная с использованием федеральной государственной географической информационной системы, обеспечивающей функционирование национальной системы пространственных данных, которой является федеральная государственная географическая информационная система "Единая цифровая платформа "Национальная система пространственных данных" (далее - информационная система), или иных технологических и программных средств с округлением до 1 квадратного метра. Указанное значение площади земельного участка может быть уточнено при проведении кадастровых работ не более чем на десять процентов)

Обозначение характерных точек границ	Координаты, м	
	X	Y
1	2	3
1	451617.44	3304718.02 ✓
2	451616.04	3304749.08
3	451565.09	3304752.30
4	451566.46	3304724.24
1	451617.44	3304718.02 ✓