



**АДМИНИСТРАЦИЯ
БЛАГОВЕЩЕНСКОГО МУНИЦИПАЛЬНОГО ОКРУГА
АМУРСКОЙ ОБЛАСТИ**

ПОСТАНОВЛЕНИЕ

07.03.2025

№ 662

г. Благовещенск

Об установлении публичного сервитута для размещения объектов электросетевого хозяйства ВЛ-10 кВ Благовещенский район 12 км. Игнатьевского шоссе отпайка от ф-4 ПС

Рассмотрев ходатайство вх. 71 от 14.01.2025 акционерного общества «Дальневосточная распределительная сетевая компания» (свидетельство о государственной регистрации юридического лица от 22.12.2005 серия 28 № 000422277, ОГРН 1052800111308, ИНН/КПП 2801108200/280101001, юридический адрес: 675000, Россия, Амурская область, г. Благовещенск, ул. Шевченко, д.32), в лице начальника отдела управления имуществом Штукатуровой И.В., действующей на основании доверенности зарегистрированной в реестре за № 28/64-н/28-2024-2-1937, удостоверенной Юдиной Е.А., временно исполняющей обязанности нотариуса Благовещенского нотариального округа Амурской области Петровой А.С., и в соответствии с главой V.7 Земельного кодекса Российской Федерации, статьи 32 Федерального закона от 13.07.2015 № 218-ФЗ «О государственной регистрации недвижимости», п.4 ст. 3.6 Федерального закона от 25.10.2001 № 137-ФЗ «О введении в действие Земельного кодекса Российской Федерации», администрация Благовещенского муниципального округа

п о с т а н о в л я е т :

1. Установить публичный сервитут, сроком на 49 лет, для размещения объектов электросетевого хозяйства ВЛ-10 кВ Благовещенский район 12 км. Игнатьевского шоссе отпайка от ф-4 ПС, в отношении:

1) части земельного участка с кадастровым номером 28:10:013014:140 – площадь публичного сервитута 0,8 кв.м.;

2) земель, расположенных в кадастровом квартале 28:10:013005 – площадь публичного сервитута – 87 кв.м.;

3) земель, расположенных в кадастровом квартале 28:10:013014 – площадь публичного сервитута – 164,6 кв.м.

Общая площадь публичного сервитута: 252,4 кв.м.

2. Лицо, на основании ходатайства, которого принято решение об установлении публичного сервитута: Акционерное общество «Дальневосточная распределительная сетевая компания» (ОГРН 1052800111308, ИНН/КПП

2801108200/280101001, юридический адрес: 675000, Россия, Амурская область, г. Благовещенск, ул. Шевченко, д. 32, адрес электронной почты: shtukaturova-IV@amur.drsk.ru).

3. Утвердить прилагаемую схему границ публичного сервитута на кадастровом плане территории для размещения объектов электросетевого хозяйства ВЛ-10 кВ Благовещенский район 12 км. Игнатьевского шоссе отпайка от ф-4 ПС (приложение №1).

4. Установить порядок расчета и внесения платы за публичный сервитут в соответствии с приложением № 2 к настоящему постановлению.

5. Реквизиты нормативного акта, определяющего порядок установления охранных зон объектов электросетевого хозяйства и особых условий использования земельных участков, расположенных в границах таких зон постановление Правительства Российской Федерации от 24.02.2009 № 160 «О порядке установления охранных зон объектов электросетевого хозяйства и особых условий использования земельных участков, расположенных в границах таких зон».

6. Акционерному обществу «Дальневосточная распределительная сетевая компания»:

- привести земельные участки в состояние, пригодное для их использования в соответствии с разрешенным использованием, в срок не позднее, чем три месяца после завершения размещения объектов электросетевого хозяйства ВЛ-10 кВ Благовещенский район 12 км. Игнатьевского шоссе отпайка от ф-4 ПС;

- при размещении объекта обеспечить соблюдение Правил установления охранных зон объектов электросетевого хозяйства и особых условий использования земельных участков, расположенных в границах таких зон, утвержденных постановлением Правительства Российской Федерации от 24.02.2009 № 160.

7. МБУ «Информационный центр Благовещенского муниципального округа» в течение 5 (пяти) рабочих дней:

- обеспечить размещение настоящего постановления на официальном сайте Благовещенского муниципального округа (www.blgraion.amurobl.ru) в информационно-телекоммуникационной сети «Интернет»;

- обеспечить опубликование настоящего постановления (за исключением приложений к нему) в сетевом издании «Официальный вестник Благовещенского муниципального округа».

8. Управлению имущественных и земельных отношений администрации Благовещенского муниципального округа:

- направить копии настоящего постановления правообладателям земельных участков, в отношении которых принято решение об установлении публичного сервитута, с уведомлением о вручении по почтовым адресам, указанным в выписках из Единого государственного реестра недвижимости;

- направить настоящее постановление и описание местоположения границ публичного сервитута в Управление Росреестра по Амурской области;

- направить акционерному обществу «Дальневосточная распределительная сетевая компания» настоящее постановление об установлении публичного сервитута, сведения о лицах, являющихся правообладателями земельных участков, сведения о лицах, подавших заявления об учете их прав (обременений прав) на

земельные участки, способах связи с ними, копии документов, подтверждающих права указанных лиц на земельные участки.

9. Контроль за исполнением настоящего постановления оставляю за собой.

Исполняющий обязанности главы
Благовещенского муниципального округа



П.Ю. Лапин

УТВЕРЖДЕНА



(наименование документа об утверждении, включая наименования органов государственной власти или органов местного самоуправления, принявших решение об утверждении схемы или подписавших соглашение о перераспределении земельных участков)

от 07.03.2025 № 662

Схема расположения границ публичного сервитута на кадастровом плане (или кадастровой карте) территории

Схема границ публичного сервитута на кадастровом плане (или кадастровой карте) территории			
№п/п	Характеристики объекта и земельного участка	Объект расположен в пределах земельного участка	Площадь границ сервитута
:3У1	Цель установления публичного сервитута: Размещение объектов электросетевого хозяйства (ВЛ-10 кВ Благовещенский район 12 км Игнатьевского шоссе отпайка от Ф-4 ПС) Местоположение: Амурская обл., Благовещенский район	28:10:013005	87
		28:10:013014	164.6
		28:10:013014:140	0,8
	Общая площадь		252.4

Система координат МСК-28	
Метод определения координат характерной точки: Метод спутниковых геодезических измерений (определений), 0,10	

Обозначение характерных точек границ	Координаты, м	
	X	Y
1	2	3
Граница1(1)	-	-
1	467067.53	3281898.54
2	467066.53	3281898.66
3	467066.30	3281896.83
4	467067.29	3281896.71
1	467067.53	3281898.54
Граница1(2)	-	-
5	469005.56	3280768.24
6	469004.56	3280768.34
7	469004.30	3280765.86
8	469005.30	3280765.76
5	469005.56	3280768.24
Граница1(3)	-	-
9	467035.75	3281890.80
10	467036.75	3281890.80
11	467036.75	3281891.80
12	467035.75	3281891.80
9	467035.75	3281890.80
Граница1(4)	-	-
13	469008.23	3280804.22
14	469009.24	3280804.22
15	469009.24	3280805.22
16	469008.23	3280805.22
13	469008.23	3280804.22
Граница1(5)	-	-
17	467350.26	3281891.00
18	467350.24	3281892.00
19	467346.32	3281891.94
20	467346.69	3281888.82
21	467347.69	3281888.94
22	467347.46	3281890.95
17	467350.26	3281891.00

Граница(6)	-	-
23	469012.34	3280845.24
24	469013.34	3280845.24
25	469013.34	3280846.24
26	469012.34	3280846.24
23	469012.34	3280845.24
Граница(7)	-	-
27	467305.70	3281886.00
28	467306.70	3281886.00
29	467306.70	3281887.00
30	467305.70	3281887.00
27	467305.70	3281886.00
Граница(8)	-	-
31	469016.63	3280886.89
32	469017.63	3280886.89
33	469017.63	3280887.89
34	469016.63	3280887.89
31	469016.63	3280886.89
Граница(9)	-	-
35	467065.61	3281885.94
36	467064.71	3281886.38
37	467063.86	3281884.66
38	467064.76	3281884.22
35	467065.61	3281885.94
Граница(10)	-	-
39	469538.33	3280910.96
40	469537.85	3280910.08
41	469540.38	3280908.68
42	469540.86	3280909.56
39	469538.33	3280910.96
Граница(11)	-	-
43	467268.18	3281883.16
44	467267.20	3281882.97
45	467267.68	3281880.47
46	467268.66	3281880.65
43	467268.18	3281883.16
Граница(12)	-	-
47	469517.67	3280923.34
48	469516.77	3280923.80
49	469515.58	3280921.48
50	469516.46	3280921.02
47	469517.67	3280923.34
Граница(13)	-	-
51	467100.49	3281878.14
52	467099.49	3281878.24
53	467099.24	3281875.52
54	467100.24	3281875.42
51	467100.49	3281878.14
Граница(14)	-	-
55	469021.60	3280926.37
56	469021.45	3280927.36
57	469018.99	3280926.98
58	469019.15	3280926.00
55	469021.60	3280926.37
Граница(15)	-	-
59	467379.36	3281874.99
60	467378.58	3281875.63
61	467376.72	3281873.35
62	467377.50	3281872.72
59	467379.36	3281874.99
Граница(16)	-	-
63	469490.25	3280933.24
64	469489.35	3280933.68
65	469488.38	3280931.71
66	469489.28	3280931.27
63	469490.25	3280933.24
Граница(17)	-	-
67	467132.19	3281868.99
68	467133.20	3281868.99
69	467133.20	3281869.99
70	467132.19	3281869.99

67	467132.19	3281868.99
Граница1(18)	-	-
71	469452.89	3280945.46
72	469451.97	3280945.86
73	469451.32	3280944.35
74	469452.24	3280943.95
71	469452.89	3280945.46
Граница1(19)	-	-
75	467225.90	3281868.44
76	467226.90	3281868.44
77	467226.90	3281869.44
78	467225.90	3281869.44
75	467225.90	3281868.44
Граница1(20)	-	-
79	469020.13	3280951.74
80	469019.13	3280951.68
81	469019.24	3280949.81
82	469017.72	3280949.41
83	469017.96	3280948.43
84	469020.28	3280949.01
79	469020.13	3280951.74
Граница1(21)	-	-
85	467210.86	3281863.73
86	467211.86	3281863.73
87	467211.86	3281864.73
88	467210.86	3281864.73
85	467210.86	3281863.73
Граница1(22)	-	-
89	469414.35	3280955.00
90	469415.35	3280955.00
91	469415.35	3280956.01
92	469414.35	3280956.01
89	469414.35	3280955.00
Граница1(23)	-	-
93	467160.95	3281861.52
94	467161.95	3281861.52
95	467161.95	3281862.52
96	467160.95	3281862.52
93	467160.95	3281861.52
Граница1(24)	-	-
97	469376.69	3280966.08
98	469375.75	3280966.44
99	469374.82	3280964.03
100	469375.76	3280963.67
97	469376.69	3280966.08
Граница1(25)	-	-
101	467183.16	3281855.19
102	467186.09	3281855.76
103	467185.56	3281858.37
104	467184.58	3281858.15
105	467184.92	3281856.56
106	467182.98	3281856.17
101	467183.16	3281855.19
Граница1(26)	-	-
107	469030.79	3280974.40
108	469029.81	3280974.57
109	469029.22	3280971.23
110	469027.91	3280971.64
111	469027.61	3280970.68
112	469030.02	3280969.94
107	469030.79	3280974.40
Граница1(27)	-	-
113	467162.34	3281853.18
114	467161.44	3281852.74
115	467162.94	3281849.73
116	467163.84	3281850.18
113	467162.34	3281853.18
Граница1(28)	-	-
117	469346.57	3280973.81
118	469345.63	3280974.13
119	469344.90	3280972.00

120	469345.84	3280971.68
117	469346.57	3280973.81
Граница(29)	—	—
121	467413.32	3281847.90
122	467414.32	3281847.90
123	467414.32	3281848.90
124	467413.32	3281848.90
121	467413.32	3281847.90
Граница(30)	—	—
125	469012.60	3280973.00
126	469013.34	3280973.68
127	469010.05	3280977.22
128	469009.31	3280976.54
125	469012.60	3280973.00
Граница(31)	—	—
129	467169.65	3281835.35
130	467170.65	3281835.35
131	467170.65	3281836.35
132	467169.65	3281836.35
129	467169.65	3281835.35
Граница(32)	—	—
133	469316.04	3280981.05
134	469317.04	3280981.05
135	469317.04	3280982.05
136	469316.04	3280982.05
133	469316.04	3280981.05
Граница(33)	—	—
137	467437.84	3281830.78
138	467438.28	3281831.68
139	467435.89	3281832.87
140	467436.37	3281834.80
141	467435.39	3281835.04
142	467434.73	3281832.30
137	467437.84	3281830.78
Граница(34)	—	—
143	469285.75	3280990.54
144	469286.75	3280990.54
145	469286.75	3280991.54
146	469285.75	3280991.54
143	469285.75	3280990.54
Граница(35)	—	—
147	467466.71	3281820.00
148	467467.71	3281820.00
149	467467.71	3281821.00
150	467466.71	3281821.00
147	467466.71	3281820.00
Граница(36)	—	—
151	469254.69	3281000.32
152	469255.68	3281000.32
153	469255.68	3281001.32
154	469254.69	3281001.32
151	469254.69	3281000.32
Граница(37)	—	—
155	467177.62	3281818.26
156	467178.62	3281818.26
157	467178.62	3281819.26
158	467177.62	3281819.26
155	467177.62	3281818.26
Граница(38)	—	—
159	469035.57	3281003.78
160	469036.57	3281003.78
161	469036.57	3281004.78
162	469035.57	3281004.78
159	469035.57	3281003.78
Граница(39)	—	—
163	467499.07	3281807.75
164	467500.07	3281807.75
165	467500.07	3281808.75
166	467499.07	3281808.75
163	467499.07	3281807.75
Граница(40)	—	—

167	469222.79	3281010.49
168	469223.79	3281010.49
169	469223.79	3281011.49
170	469222.79	3281011.49
167	469222.79	3281010.49
Граница1(41)	-	-
171	467186.51	3281803.13
172	467185.61	3281802.69
173	467186.67	3281800.50
174	467187.57	3281800.94
171	467186.51	3281803.13
Граница1(42)	-	-
175	469190.93	3281020.72
176	469191.94	3281020.72
177	469191.94	3281021.72
178	469190.93	3281021.72
175	469190.93	3281020.72
Граница1(43)	-	-
179	467533.24	3281794.82
180	467534.25	3281794.82
181	467534.25	3281795.82
182	467533.24	3281795.82
179	467533.24	3281794.82
Граница1(44)	-	-
183	469001.23	3281022.75
184	469002.23	3281022.75
185	469002.23	3281023.75
186	469001.23	3281023.75
183	469001.23	3281022.75
Граница1(45)	-	-
187	467566.40	3281782.27
188	467567.40	3281782.27
189	467567.40	3281783.27
190	467566.40	3281783.27
187	467566.40	3281782.27
Граница1(46)	-	-
191	469156.81	3281033.00
192	469155.85	3281033.26
193	469155.20	3281030.90
194	469156.16	3281030.64
191	469156.81	3281033.00
Граница1(47)	-	-
195	468355.63	3281781.06
196	468355.86	3281783.21
197	468354.06	3281784.37
198	468353.52	3281783.53
199	468354.80	3281782.70
200	468354.63	3281781.18
195	468355.63	3281781.06
Граница1(48)	-	-
201	469041.42	3281034.48
202	469042.42	3281034.48
203	469042.42	3281035.48
204	469041.42	3281035.48
201	469041.42	3281034.48
Граница1(49)	-	-
205	468316.13	3281776.30
206	468317.13	3281776.30
207	468317.13	3281777.30
208	468316.13	3281777.30
205	468316.13	3281776.30
Граница1(50)	-	-
209	469131.09	3281038.03
210	469132.09	3281038.03
211	469132.09	3281039.03
212	469131.09	3281039.03
209	469131.09	3281038.03
Граница1(51)	-	-
213	467596.55	3281770.86
214	467597.55	3281770.86
215	467597.55	3281771.86

216	467596.55	3281771.86
213	467596.55	3281770.86
Граница1(52)	-	-
217	469105.17	3281044.44
218	469106.17	3281044.44
219	469106.17	3281045.44
220	469105.17	3281045.44
217	469105.17	3281044.44
Граница1(53)	-	-
221	468279.04	3281771.29
222	468278.04	3281771.21
223	468278.21	3281768.98
224	468279.21	3281769.06
221	468279.04	3281771.29
Граница1(54)	-	-
225	468996.43	3281047.74
226	468997.43	3281047.74
227	468997.43	3281048.74
228	468996.43	3281048.74
225	468996.43	3281047.74
Граница1(55)	-	-
229	468409.60	3281767.39
230	468408.66	3281767.73
231	468407.97	3281765.76
232	468408.91	3281765.42
229	468409.60	3281767.39
Граница1(56)	-	-
233	469086.77	3281051.37
234	469085.79	3281051.59
235	469085.17	3281048.93
236	469086.15	3281048.71
233	469086.77	3281051.37
Граница1(57)	-	-
237	468436.45	3281766.52
238	468435.57	3281767.00
239	468434.60	3281765.20
240	468435.48	3281764.73
237	468436.45	3281766.52
Граница1(58)	-	-
241	469048.86	3281062.62
242	469049.13	3281063.58
243	469046.91	3281064.19
244	469045.95	3281060.37
245	469046.92	3281060.13
246	469047.63	3281062.98
241	469048.86	3281062.62
Граница1(59)	-	-
247	468386.21	3281766.04
248	468385.21	3281766.13
249	468384.94	3281763.19
250	468385.94	3281763.11
247	468386.21	3281766.04
Граница1(60)	-	-
251	468992.53	3281073.26
252	468992.33	3281074.24
253	468989.59	3281073.65
254	468989.80	3281072.67
251	468992.53	3281073.26
Граница1(61)	-	-
255	468244.80	3281761.80
256	468243.90	3281761.34
257	468244.69	3281759.84
258	468245.57	3281760.30
255	468244.80	3281761.80
Граница1(62)	-	-
259	468979.09	3281102.98
260	468978.37	3281103.67
261	468977.09	3281102.32
262	468977.81	3281101.63
259	468979.09	3281102.98
Граница1(63)	-	-

263	467626.07	3281761.02
264	467625.07	3281761.14
265	467624.74	3281758.49
266	467625.73	3281758.37
263	467626.07	3281761.02
Граница1(64)	-	-
267	468970.11	3281125.66
268	468969.70	3281126.58
269	468967.30	3281125.50
270	468967.70	3281124.60
267	468970.11	3281125.66
Граница1(65)	-	-
271	468172.09	3281754.39
272	468170.73	3281756.01
273	468167.89	3281754.50
274	468168.35	3281753.62
275	468170.49	3281754.74
276	468171.33	3281753.75
271	468172.09	3281754.39
Граница1(66)	-	-
277	468929.90	3281148.21
278	468929.58	3281149.15
279	468927.12	3281148.32
280	468927.44	3281147.37
277	468929.90	3281148.21
Граница1(67)	-	-
281	468466.90	3281750.00
282	468466.08	3281750.56
283	468464.77	3281748.67
284	468465.59	3281748.11
281	468466.90	3281750.00
Граница1(68)	-	-
285	468936.77	3281153.15
286	468938.03	3281150.77
287	468938.91	3281151.24
288	468937.65	3281153.62
285	468936.77	3281153.15
Граница1(69)	-	-
289	467663.86	3281746.54
290	467664.86	3281746.54
291	467664.86	3281747.54
292	467663.86	3281747.54
289	467663.86	3281746.54
Граница1(70)	-	-
293	468945.72	3281158.43
294	468944.86	3281157.93
295	468945.92	3281156.05
296	468944.42	3281155.01
297	468945.00	3281154.19
298	468947.25	3281155.76
293	468945.72	3281158.43
Граница1(71)	-	-
299	468211.98	3281745.99
300	468210.98	3281746.03
301	468210.88	3281744.11
302	468208.83	3281744.43
303	468208.67	3281743.44
304	468211.84	3281742.93
299	468211.98	3281745.99
Граница1(72)	-	-
305	468925.41	3281181.48
306	468926.41	3281181.48
307	468926.41	3281182.47
308	468925.41	3281182.47
305	468925.41	3281181.48
Граница1(73)	-	-
309	468145.55	3281735.31
310	468146.27	3281735.99
311	468144.68	3281737.68
312	468143.95	3281737.00
309	468145.55	3281735.31

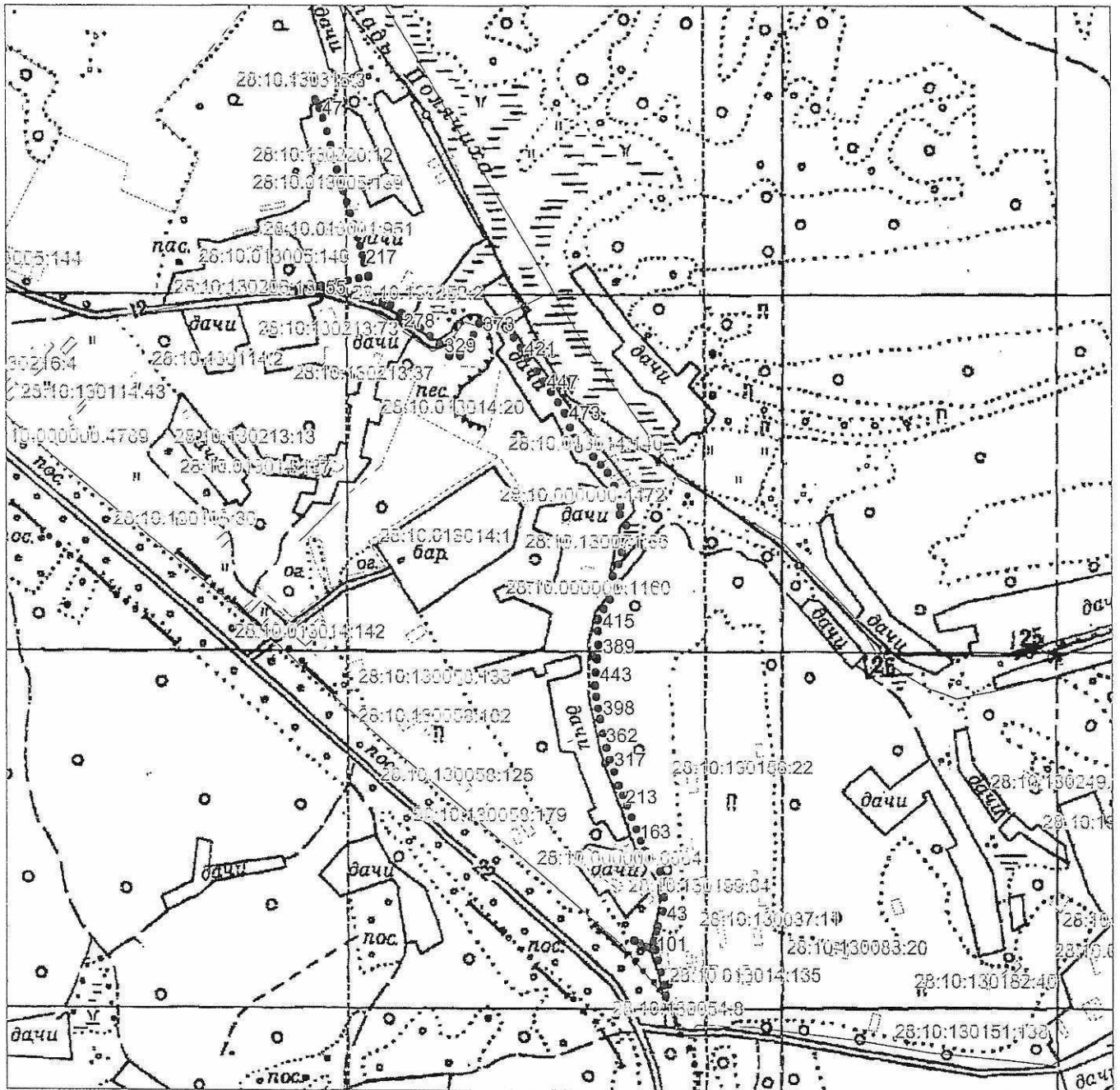
Граница1(74)	-	-
313	468903.46	3281208.89
314	468904.46	3281208.89
315	468904.46	3281209.89
316	468903.46	3281209.89
313	468903.46	3281208.89
Граница1(75)	-	-
317	467701.24	3281736.47
318	467700.25	3281736.61
319	467699.81	3281733.50
320	467700.80	3281733.36
317	467701.24	3281736.47
Граница1(76)	-	-
321	468881.61	3281236.34
322	468882.62	3281236.34
323	468882.62	3281237.35
324	468881.61	3281237.35
321	468881.61	3281236.34
Граница1(77)	-	-
325	468503.43	3281732.28
326	468502.49	3281732.64
327	468501.77	3281730.76
328	468502.71	3281730.40
325	468503.43	3281732.28
Граница1(78)	-	-
329	468860.21	3281265.05
330	468859.43	3281265.68
331	468857.75	3281263.61
332	468858.53	3281262.98
329	468860.21	3281265.05
Граница1(79)	-	-
333	467735.71	3281727.69
334	467734.75	3281727.95
335	467734.03	3281725.29
336	467734.99	3281725.03
333	467735.71	3281727.69
Граница1(80)	-	-
337	468827.92	3281292.73
338	468827.46	3281293.61
339	468825.84	3281292.76
340	468827.26	3281290.59
341	468828.10	3281291.14
342	468827.28	3281292.39
337	468827.92	3281292.73
Граница1(81)	-	-
343	467689.99	3281723.10
344	467689.10	3281723.55
345	467687.94	3281721.25
346	467688.84	3281720.81
343	467689.99	3281723.10
Граница1(82)	-	-
347	468829.04	3281322.51
348	468828.28	3281323.17
349	468826.70	3281321.36
350	468828.77	3281319.99
351	468829.33	3281320.82
352	468828.21	3281321.56
347	468829.04	3281322.51
Граница1(83)	-	-
353	468117.82	3281719.75
354	468119.14	3281717.98
355	468119.94	3281718.58
356	468118.62	3281720.35
353	468117.82	3281719.75
Граница1(84)	-	-
357	468855.76	3281345.39
358	468854.84	3281345.01
359	468855.75	3281342.84
360	468856.67	3281343.22
357	468855.76	3281345.39
Граница1(85)	-	-

361	467775.14	3281716.38
362	467776.14	3281716.38
363	467776.14	3281717.38
364	467775.14	3281717.38
361	467775.14	3281716.38
Граница1(86)	-	-
365	468886.25	3281359.16
366	468887.25	3281359.16
367	468887.25	3281360.16
368	468886.25	3281360.16
365	468886.25	3281359.16
Граница1(87)	-	-
369	468525.04	3281711.53
370	468526.05	3281711.53
371	468526.05	3281712.52
372	468525.04	3281712.52
369	468525.04	3281711.53
Граница1(88)	-	-
373	468919.80	3281377.14
374	468918.61	3281375.74
375	468917.46	3281376.47
376	468916.93	3281375.61
377	468918.82	3281374.43
378	468920.56	3281376.50
373	468919.80	3281377.14
Граница1(89)	-	-
379	467815.59	3281710.35
380	467814.59	3281710.45
381	467814.35	3281708.07
382	467817.49	3281707.88
383	467817.55	3281708.88
384	467815.45	3281709.01
379	467815.59	3281710.35
Граница1(90)	-	-
385	468927.11	3281414.89
386	468926.83	3281415.85
387	468924.85	3281415.28
388	468925.13	3281414.32
385	468927.11	3281414.89
Граница1(91)	-	-
389	468021.16	3281704.87
390	468020.24	3281705.27
391	468019.48	3281703.52
392	468020.40	3281703.12
389	468021.16	3281704.87
Граница1(92)	-	-
393	468921.18	3281442.09
394	468918.49	3281443.69
395	468917.98	3281442.83
396	468920.66	3281441.23
393	468921.18	3281442.09
Граница1(93)	-	-
397	467845.11	3281703.02
398	467846.11	3281703.02
399	467846.11	3281704.02
400	467845.11	3281704.02
397	467845.11	3281703.02
Граница1(94)	-	-
401	468906.55	3281449.14
402	468907.72	3281451.38
403	468904.45	3281453.32
404	468903.94	3281452.46
405	468906.40	3281451.02
406	468905.67	3281449.60
401	468906.55	3281449.14
Граница1(95)	-	-
407	468057.51	3281702.70
408	468058.51	3281702.70
409	468058.51	3281703.70
410	468057.51	3281703.70
407	468057.51	3281702.70

Граница1(96)	—	—
411	468878.13	3281470.14
412	468879.12	3281470.14
413	468879.12	3281471.14
414	468878.13	3281471.14
411	468878.13	3281470.14
Граница1(97)	—	—
415	468091.63	3281704.42
416	468090.63	3281704.46
417	468090.56	3281702.66
418	468088.01	3281702.85
419	468087.93	3281701.85
420	468091.53	3281701.58
415	468091.63	3281704.42
Граница1(98)	—	—
421	468850.26	3281489.64
422	468851.27	3281489.64
423	468851.27	3281490.64
424	468850.26	3281490.64
421	468850.26	3281489.64
Граница1(99)	—	—
425	467984.46	3281698.81
426	467984.42	3281701.27
427	467980.65	3281700.76
428	467980.78	3281699.76
429	467983.44	3281700.12
430	467983.46	3281698.79
425	467984.46	3281698.81
Граница1(100)	—	—
431	468821.78	3281508.99
432	468822.78	3281508.99
433	468822.78	3281509.99
434	468821.78	3281509.99
431	468821.78	3281508.99
Граница1(101)	—	—
435	467876.61	3281697.86
436	467877.61	3281697.86
437	467877.61	3281698.87
438	467876.61	3281698.87
435	467876.61	3281697.86
Граница1(102)	—	—
439	468784.13	3281535.12
440	468785.13	3281535.12
441	468785.13	3281536.13
442	468784.13	3281536.13
439	468784.13	3281535.12
Граница1(103)	—	—
443	467944.39	3281696.37
444	467945.39	3281696.37
445	467945.39	3281697.37
446	467944.39	3281697.37
443	467944.39	3281696.37
Граница1(104)	—	—
447	468755.86	3281554.58
448	468756.86	3281554.58
449	468756.86	3281555.58
450	468755.86	3281555.58
447	468755.86	3281554.58
Граница1(105)	—	—
451	467908.97	3281696.16
452	467907.97	3281696.16
453	467907.99	3281693.19
454	467908.99	3281693.19
451	467908.97	3281696.16
Граница1(106)	—	—
455	468727.46	3281574.37
456	468728.46	3281574.37
457	468728.46	3281575.37
458	468727.46	3281575.37
455	468727.46	3281574.37
Граница1(107)	—	—

459	468547.42	3281693.33
460	468546.78	3281692.57
461	468548.19	3281691.38
462	468547.08	3281690.30
463	468547.78	3281689.58
464	468549.68	3281691.44
459	468547.42	3281693.33
Граница1(108)	-	-
465	468699.20	3281593.64
466	468700.20	3281593.64
467	468700.20	3281594.64
468	468699.20	3281594.64
465	468699.20	3281593.64
Граница1(109)	-	-
469	467990.02	3281689.12
470	467989.22	3281688.53
471	467990.75	3281686.43
472	467991.55	3281687.02
469	467990.02	3281689.12
Граница1(110)	-	-
473	468671.28	3281611.87
474	468671.72	3281613.96
475	468668.73	3281615.19
476	468668.35	3281614.27
477	468670.57	3281613.37
478	468670.30	3281612.09
473	468671.28	3281611.87
Граница1(111)	-	-
479	468572.64	3281653.27
480	468570.86	3281651.79
481	468571.50	3281651.02
482	468573.28	3281652.50
479	468572.64	3281653.27
Граница1(112)	-	-
483	468629.92	3281627.17
484	468630.92	3281627.17
485	468630.92	3281628.17
486	468629.92	3281628.17
483	468629.92	3281627.17
Граница1(113)	-	-
487	468601.87	3281639.49
488	468601.03	3281640.03
489	468599.66	3281637.96
490	468600.50	3281637.41
487	468601.87	3281639.49

Схема расположения
Публичного сервитута
ВЛ-10 кВ Благовещенский район
12 км Игнатьевского шоссе отпайка от Ф-4 ПС
Амурская область, Благовещенский район



Масштаб 1:16850

Подпись: Юречко Т.В.
Дата: 06.12.2024 г.