

Утверждена

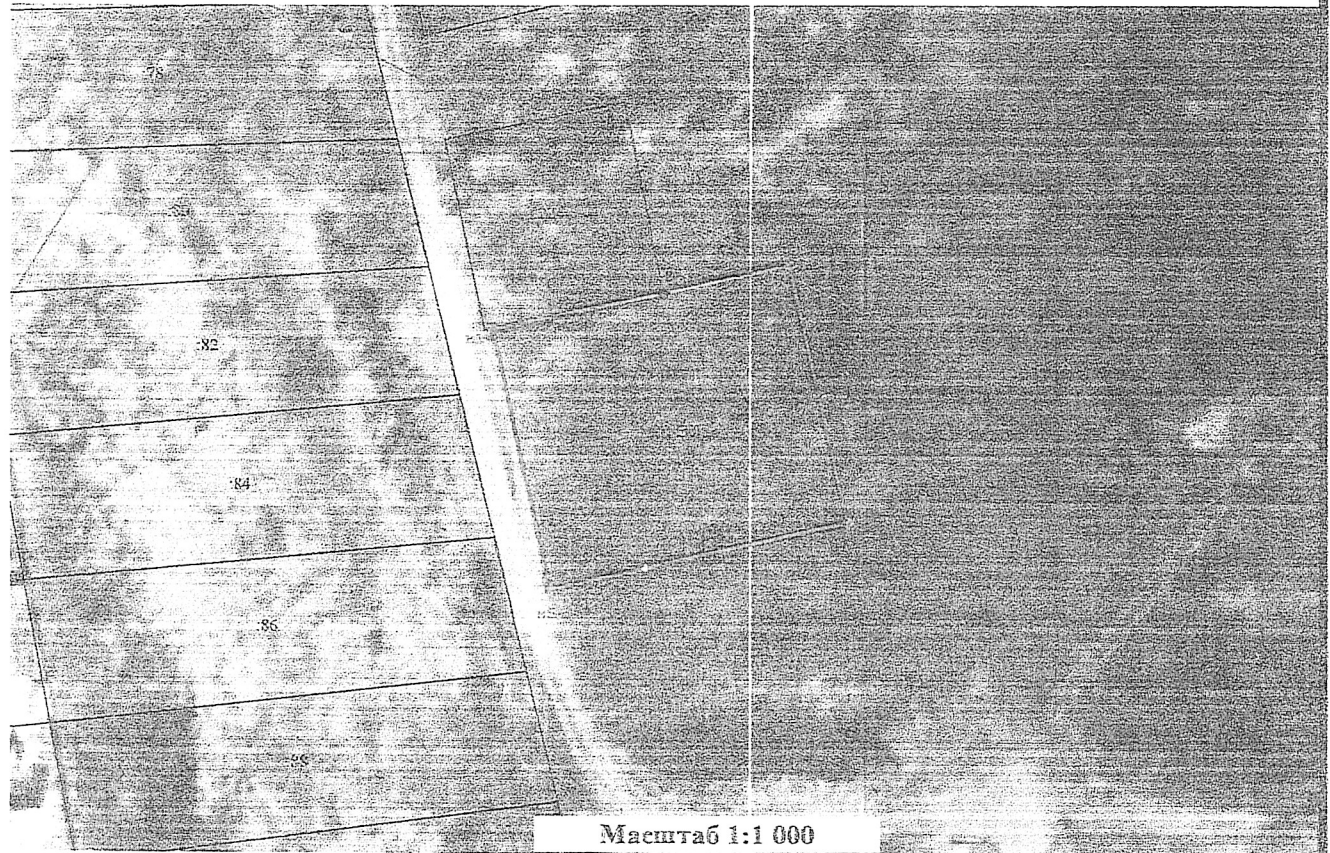
Постановление, администрации Благовещенского муниципального округа Амурской области

(наименование документа об утверждении, включая наименование органов государственной власти или органов местного самоуправления, принявших решение об утверждении схемы или подписавших соглашение о перераспределении земельных участков)

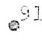




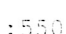
от _____ № _____

Схема расположения земельного участка или земельных участков на кадастровом плане территории

Система координат: МСК-28					
Условный номер земельного участка		28:10:122011:3У1			
(указывается в случае, если предусматривается образование двух и более земельных участков)					
Площадь земельного участка		1 500 м ²			
<small>(указывается проектная площадь образуемого земельного участка, рассчитанная с использованием геодезических и программных средств, в том числе размещенных на официальном сайте федеральной службы исполнительной власти, уполномоченного Правительством Российской Федерации на осуществление государственного кадастрового учета, государственной регистрации прав, ведение Единого государственного реестра недвижимости и предоставление сведений, содержащихся в Едином государственном реестре недвижимости, в информационно-телекоммуникационной сети "Интернет" (далее - официальный сайт), с округлением до 1 квадратного метра. Указанное значение площади земельного участка может быть уточнено при проведении кадастровых работ не более чем на десять процентов)</small>					
Обозначение характерных точек границы	Координаты		Обозначение характерных точек границы	Координаты	
	<small>(указываются в случае подготовки схемы расположения земельного участка с использованием геодезических и программных средств, в том числе размещенных на официальном сайте. Значения координат, полученные с использованием указанных геодезических и программных средств, указываются с округлением до 0,01 метра)</small>			<small>(указываются в случае подготовки схемы расположения земельного участка с использованием геодезических и программных средств, в том числе размещенных на официальном сайте. Значения координат, полученные с использованием указанных геодезических и программных средств, указываются с округлением до 0,01 метра)</small>	
	X	Y		X	Y
н1	457 559,28	3 294 463,40	н4	457 532,95	3 294 511,96
2	457 564,14	3 294 486,81	н5	457 523,80	3 294 471,38
н3	457 568,01	3 294 504,05	н1	457 559,28	3 294 463,40



Условные обозначения:

-  - характерная точка границы земельного участка, сведения ЕГРН о которой соответствуют требованиям, установленным в соответствии с частью 13 статьи 22 Федерального закона от 13 июля 2015 г. N 218-ФЗ "О государственной регистрации недвижимости"
-  - характерная точка границы земельного участка, сведения о которой отсутствуют в ЕГРН, местоположение которой определено при кадастровых работах (новая характерная точка)
-  - часть границы, сведения ЕГРН о которой позволяют однозначно определить ее положение на местности
-  - часть границы, местоположение которой определено при выполнении кадастровых работ
-  - Граница кадастрового квартала
-  - Кадастровый номер земельного участка согласно сведений ЕГРН